

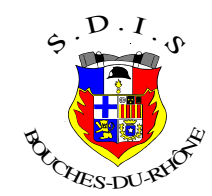
S A P E U R S P O M P I E R S

Bilan Feux de Forêts 2008 SDIS 13

B O U C H E S D U R H Ô N E

**Groupement Opérations
Cellule Feux de Forêts**

	2008	2007	2006	2005	2004	2003
Nbre feux de forêts	145	253	204	198	211	340
Superficie	82	294	605	2259	2648	2303
Nbre de jour de vent fort (déf Météo France)	20	33	28	27	22	14
Jours Risque avec une zone en E	0	9	5	6	5	9
Jours Risque avec une zone en TS	15	28	25	27	22	9
Nbre GIFF moyen / j	17	21	19	21	18	24
Le plus grand feu (ha)	15 AIX	82 VIT/AIX	237 SZA/TRE	626 AIX	1931 VEL	750 CAZAN
Nbre feux > 10 ha (total)	3	5	9	12	9	12
Nbre feux > 10 et < 50 ha	3	3	7	6	2	6
Nbre feux > 50 et < 100 ha	0	2	0	1	0	2
nbre feux > 100 ha	0	0	2	5	7	4

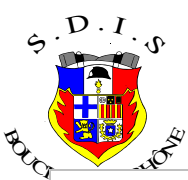


Feux les plus importants

Superficie brûlée: environ **82** ha pour **145** Feux

Les feux les plus importants

- Aix en Provence 13/08 15 ha – Météo **S**
- Martigues 15/09 14 ha – Météo **TS**
- Roquevaire 06/10 14 ha
- Istres 08/08 7,9 ha – Météo **TS**
- La Ciotat 14/07 4,11 ha – Météo **S**
- St Chamas 09/08 2,5 ha – Météo **TS**
- Les Pennes 20/08 2,2 ha - Météo **TS**



Bilan Comparatif 1989 à 2008

Bilan FDF Année 2008

3142 Alertes Feux Ruraux dont:

Nbre de Feux de Forêts

Superficie

145

82ha

Année

Nbre de Feux de Forêts

Superficie en ha

1989

323

14080

1990

197

7458

1991

191

490

1992

103

53

1993

180

288

1994

167

361

1995

159

1722

1996

99

47

1997

124

4507

1998

178

897

1999

193

2824

2000

244

1375

2001

381

2271

2002

191

318

2003

350

238

2004

229

2674

2005

204

2264

2006

205

391

2007

230

289

2008

145

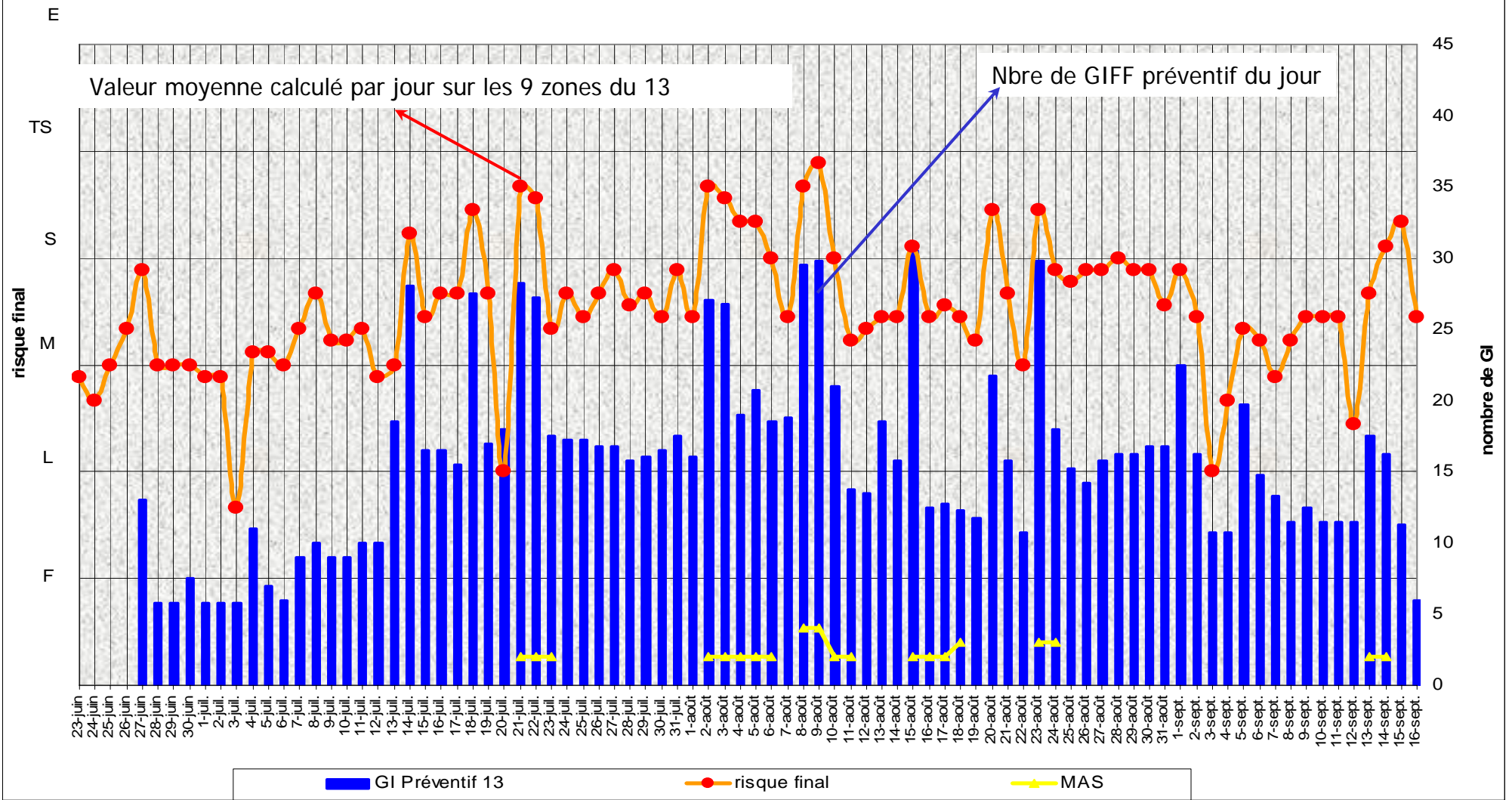
82

Nombres de jours de risque par Zone du 23 Juin au 21 Septembre 2008

Zone Météo	Exceptionnel	Très Sévère	Sévère	Modéré	Léger	Faible
131	0	2	19	56	12	2
132	0	8	35	38	8	2
133	0	4	41	34	7	5
134	0	4	26	50	9	2
135	0	5	31	46	7	2
136	0	13	42	30	6	0
137	0	10	56	20	3	2
138	0	12	49	25	5	0
139	0	11	38	30	12	0

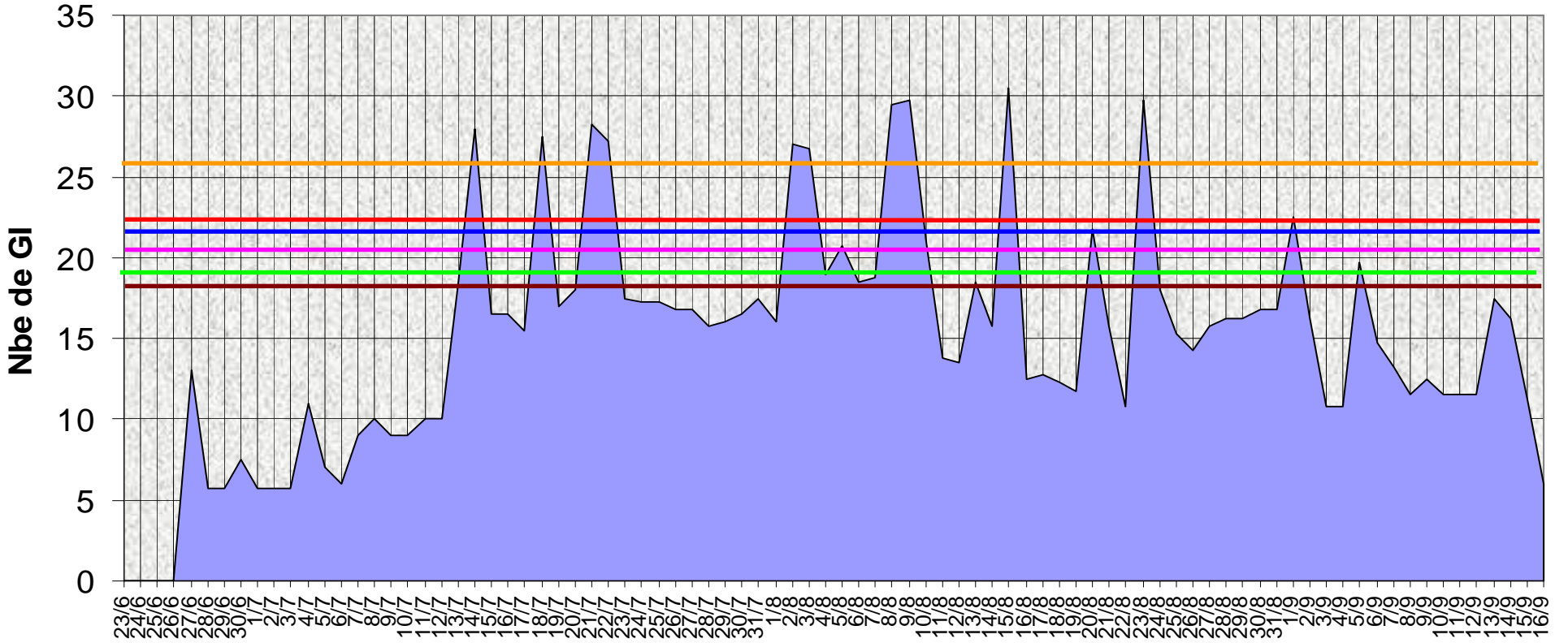


comparatif entre RISQUE et nombre de GI préventifs





Nombre de GI Année 2008



- Moyenne journaliere du Nbe de GI 2006 (du 01/07 au 31/08)
- Moyenne journaliere du Nbe de GI 2005 (du 01/07 au 31/08)
- Moyenne journaliere du Nbe de GI 2004 (du 01/07 au 31/08)
- Moyenne journaliere du Nbe de GI 2003 (du 01/07 au 31/08)
- Moyenne journaliere du Nbe de GI 2007 (du 01/07 au 31/08)
- Moyenne journaliere du Nbe de GI 2008 (du 01/07 au 31/08)

HBE 2008

	Nbe d'heures	Nbe de missions	Nbe de Largages
MORANE1AUB du 4/7 au 9/9	45h12	42	132
MORANE1SAL du 7/7 au 31/8	55h39	55	39
MORANE1VIT du 24/6 au 31/8	45h42	72	130
MORANE2VIT du 12/7 au 14/9	41h34	77	104

-
- Dispositif préventif du 23 Juin au 25 septembre
 - 1288 GI
 - 10 GIR
 - 322 VII
 - 47 MAS

 - journée la plus importante nombre de départs de feux:
le 14 Juillet avec 52 feux

 - Journées avec le moins de départ de feux:
23 juin et 6 septembre avec 6 feux,
à noter le 2 Août avec 7 départs de feux

En outre en matière de prévention la saison FDF 2008 a été marqué par:

- **La poursuite du programme FIREWATCH: 2 caméras supplémentaires**
- **Test d'une caméra drone sur un avion**
- **Tests d'implantations de capteurs thermiques pour la détection des feux**