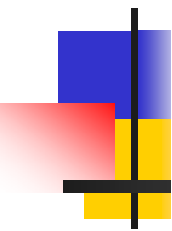




**Bilan de la saison Feux de
Forêts 2006
SDIS 13**

**Groupement Opérations
Cellule Feux de Forêts**

Météo:



L'année 2006 a débuté par une sécheresse précoce. Début juin 5 zones météo sur 9 étaient considérées « très sensible au feu » et dès le 15 juin toutes les zones avaient atteint ce niveau. Des pluies éparses dans la 1^{er} quinzaine de juillet font baisser la sensibilité et ne concerne plus que 6 zones, mais rapidement la canicule fait repasser l'ensemble du département à une sensibilité extrême après le 15 juillet. L'épisode venteux du 2 au 15 août aggrave particulièrement cette situation. Quelques pluies permettent de baisser les risques après le 15 août. Le Mistral est présent dans la 2^{ème} quinzaine, moins fréquemment mais élève le risque.

Vents forts et risques:

Sur la saison le nombre de jour de vent fort avec des rafales supérieures à 60 km/h (28 dont 22 pour le mois d'août relevé sur l'étang de Berre) est comparable à 2005 (27) et supérieur à 2004 (22) et 2003 (14).

Le nombre de jour à risque avec au moins une zone « Exceptionnel » (7) et « Très Sévère » (33) est comparable à 2005 (6 et 32) et 2004 (7 et 26).

Feux:

Avec 1600 feux ruraux dont **204 feux de forêts** (9 seulement > à 10 ha), l'année est en terme de nombre de feux est équivalente à 2005 (198) et 2004 (211) mais bien inférieur en surface: **605 ha en 2006**, 2259 ha en 2005 et 2648 ha en 2004.

Dispositif préventif:

Le nombre moyen de Groupe d'Intervention Feux Forêt Préventif par jour (19) est comparable à 2005 (21) et 2004 (18) mais inférieur à 2003 (24). Malgré une sécheresse importante identique à 2003 le nombre moyen de GIFF préventif lui est inférieur en rapport avec les différents épisodes pluvieux qui nous ont permis de réduire la mise en place de GIFF.

HBE

4 hélicoptère en location du 1. juillet au 10 septembre
240 missions en 2006, 324 en 2005, 229 en 2004

Conclusion

Malgré une sécheresse précoce, une nouvelle canicule , un nombre important de jour de grand vent et un nombre de départ de feu constant, le bilan de la saison est, à ce jour, très satisfaisant.

	2006	2005	2004	2003	2002
Nbre feux de forêts	204	198	211	340	176
Superficie	605	2259	2648	2303	302
Nbre de jour de vent fort	28	27	22	14	20
Jours Risque E	5	6	5	non appliqué en 2003 et 2002	
Jours Risque TS	25	27	22	9	..
Risque moyen (voir graphe P12)	4,04	3,77	3,81	4,13	..
Nbre GIFF moyen / j	19	21	18	24	..
Le plus grand feu	237 ha SZA/TRE	626ha	1931h a	750ha	220ha
Nbre feux > 10 ha (total)	9	12	9	12	2
Nbre feux > 10 et < 50 ha	7	6	2	6	1
Nbre feux > 50 et < 100 ha	0	1	0	2	0
nbre feux > 100 ha	2	5	7	4	1

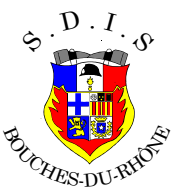
Grands Feux

- Nombre de feux : environ 1600 feux de l'espace rural depuis le début de l'année, dont 204 feux de forêts .
- Superficie brûlée : environ 605 ha.
- Les feux les plus importants au :
 - ORGON Le 26/05 16 ha
 - ROUSSET le 30/05 148 ha
 - FOS le 31/05 23 ha
 - ST ZACHARIE – TRETTS le 21/07 267 ha
 - PEYPIN le 22/07 18 ha
 - LANCON le 03/08 42 ha
 - PEYPIN le 05/08 15 ha

Bilan Comparatif 1989 à 2006

Bilan FDF Année 2006 pour les Bouches-du-Rhône		
Année	Du 01/01/2006 au 31/12/2006	
	1800 Feux Ruraux dont:	
2006	Nbre de Feux de Forêts	Superficie
	204	388 ha
Année	Nbre de Feux de Forêts	Superficie
1989	323	14081 ha
1990	197	7455 ha
1991	199	490 ha
1992	104	54 ha
1993	180	288 ha
1994	167	361 ha
1995	169	1737 ha
1996	99	47 ha
1997	124	4508 ha
1998	180	899 ha
1999	193	2824 ha
2000	248	1375 ha
2001	389	2286 ha
2002	187	303 ha
2003	350	2308 ha
2004	243	2683 ha
2005	204	2264 ha

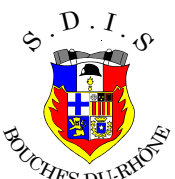
**Nb: Il faut rajouter pour l'année 2005 137 ha brulés dans le 13 pour un feu éclos sur Saint Zacharie (Var)
et pour l'année 2006 217 ha brulés dans le 13 pour un feu éclos sur Saint Zacharie (Var)**



Bilan Comparatif 1989 à 2006

Année	Du 15/06 au 15/09	
	Nbre de Feux de Forêts	Superficie
1989	204	12432 ha
1990	112	7247 ha
1991	136	421 ha
1992	59	30 ha
1993	122	253 ha
1994	126	337 ha
1995	114	1708 ha
1996	77	42 ha
1997	61	4469 ha
1998	143	862 ha
1999	125	2795 ha
2000	165	1281 ha
2001	278	2020 ha
2002	111	268 ha
2003	236	2286ha
2004	150	2598ha
2005	113	1950 ha
2006	138	119ha

Nb: Il faut rajouter pour l'année 2005 137 ha brulés dans le 13 pour un feu éclos sur Saint Zacharie (Var)
et pour l'année 2006 217 ha brulés dans le 13 pour un feu éclos sur Saint Zacharie (Var)



Nombres de jours de risque par Zone du 23 Juin au 08 Septembre 2006

Zone Météo	Exceptionnel	Très Sévère	Sévère	Modéré	Léger	Faible
131	5	29	25	15	3	0
132	4	22	40	8	3	0
133	0	12	40	23	2	0
134	3	14	43	13	4	0
135	4	18	36	16	3	0
136	5	26	35	9	2	0
137	0	22	31	21	3	0
138	0	22	33	19	3	0
139	2	15	41	15	4	0



- risque**
 - ☐ Journée avec au moins une zone Météo En Risque Sévère
 - 7 Journées avec au moins une zone Météo En Risque Exceptionnel
 - 33 Journées avec au moins une zone Météo En Risque Très Sévère
- vent**
 - 18 Journées avec au moins une zone Météo avec un Vent établi supérieur ou égal à 30 km/h
 - 28 Journées avec au moins une zone Météo avec un Vent établi supérieur ou égal à 40 km/h

		juin-06																																																		
		1	2	3	4	5	6	7	8	9	10	11	12	13	14	15	16	17	18	19	20	21	22	23	24	25	26	27	28	29	30																					
		J	V	S	D	L	M	M	J	V	S	D	L	M	M	J	V	S	D	L	M	M	J	V	S	D	L	M	M	J	V																					
risque	risque	■																																																		
	vent	■																																												■	■					■

		juillet-06																															
		1	2	3	4	5	6	7	8	9	10	11	12	13	14	15	16	17	18	19	20	21	22	23	24	25	26	27	28	29	30	31	
		S	D	L	M	M	J	V	S	D	L	M	M	J	V	S	D	L	M	M	J	V	S	D	L	M	M	J	V	S	D	L	
risque	risque	■	■	■	■	■			■		■	■	■	■	■								■	■	■	■	■	■			■		■
	vent				■	■		■	■				■					■						■							■	■	

		août-06																														
		1	2	3	4	5	6	7	8	9	10	11	12	13	14	15	16	17	18	19	20	21	22	23	24	25	26	27	28	29	30	31
		M	M	J	V	S	D	L	M	M	J	V	S	D	L	M	M	J	V	S	D	L	M	M	J	V	S	D	L	M	M	J
risque	risque	■	■	■	■				■	■	■	■	■	■									■	■								■
	vent	■	■	■	■	■	■	■	■	■	■	■	■	■			■	■	■				■	■		■	■	■	■	■	■	■

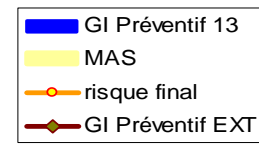
		septembre-06																													
		1	2	3	4	5	6	7	8	9	10	11	12	13	14	15	16	17	18	19	20	21	22	23	24	25	26	27	28	29	30
		V	S	D	L	M	M	J	V	S	D	L	M	M	J	V	S	D	L	M	M	J	V	S	D	L	M	M	M	M	J
risque	risque								■																						
	vent								■																						

Année 2006

	JUN			JUILLET									AOÛT									SEPTEMBRE							
	J 22	L 26	J 29	L 3	J 6	L 10	J 13	L 17	J 20	L 24	J 27	L 31	J 3	L 7	J 10	L 14	J 17	L 21	J 24	L 28	J 31	L 4	J 7	L 11	J 14	L 18	J 21	L 25	J 28
66																													
11																													
34																													
30																													
48																													
07																													
26																													
84																													
13																													
83																													
06																													
04																													
05																													
2A																													
2B																													

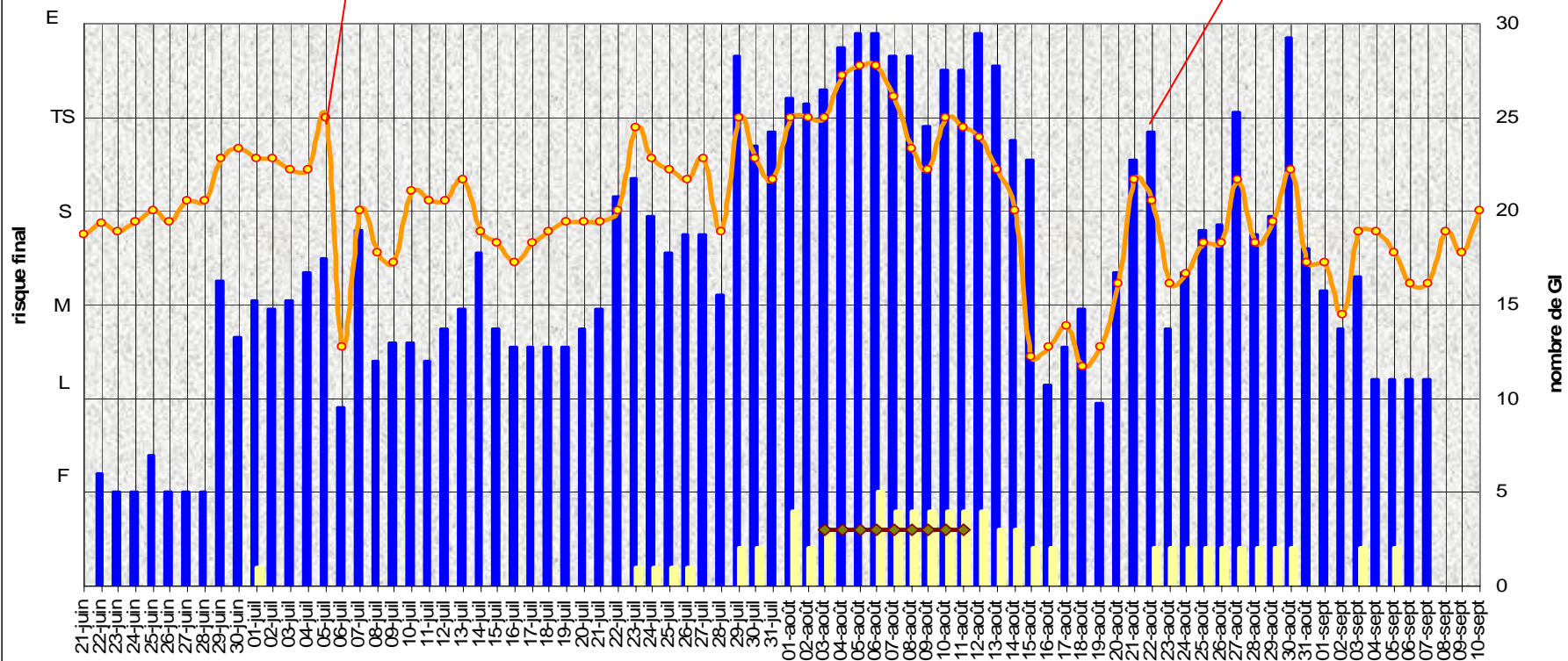
peu sensible
 début de sensibilité
 très sensible
 extrêmement sensible

comparatif entre RISQUE et nombre de GI préventifs

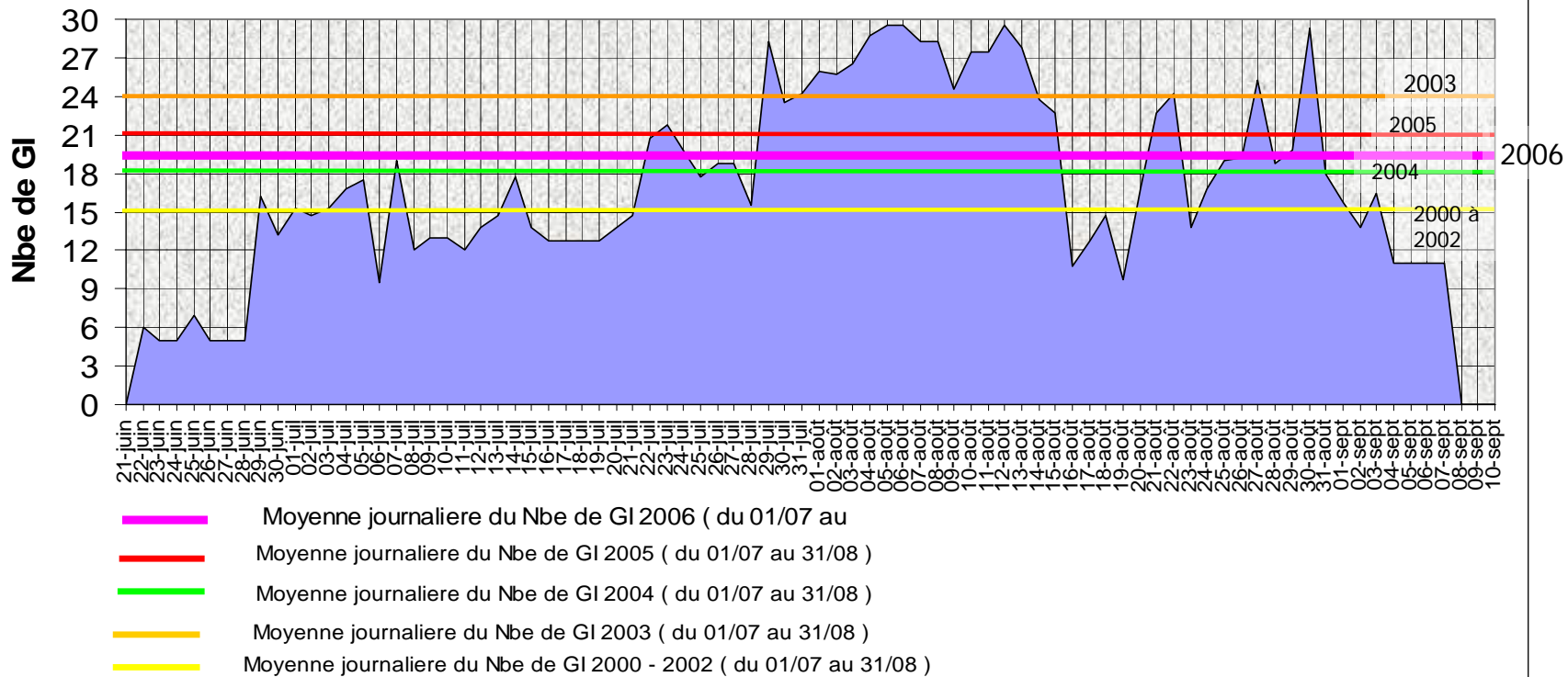


Valeur calculé en moyenne par jour sur les 9 zones du 13:
par exemple le 5 juillet toutes les zones sont en TS donc moyenne = TS

Nbre de GIFF préventif du jour

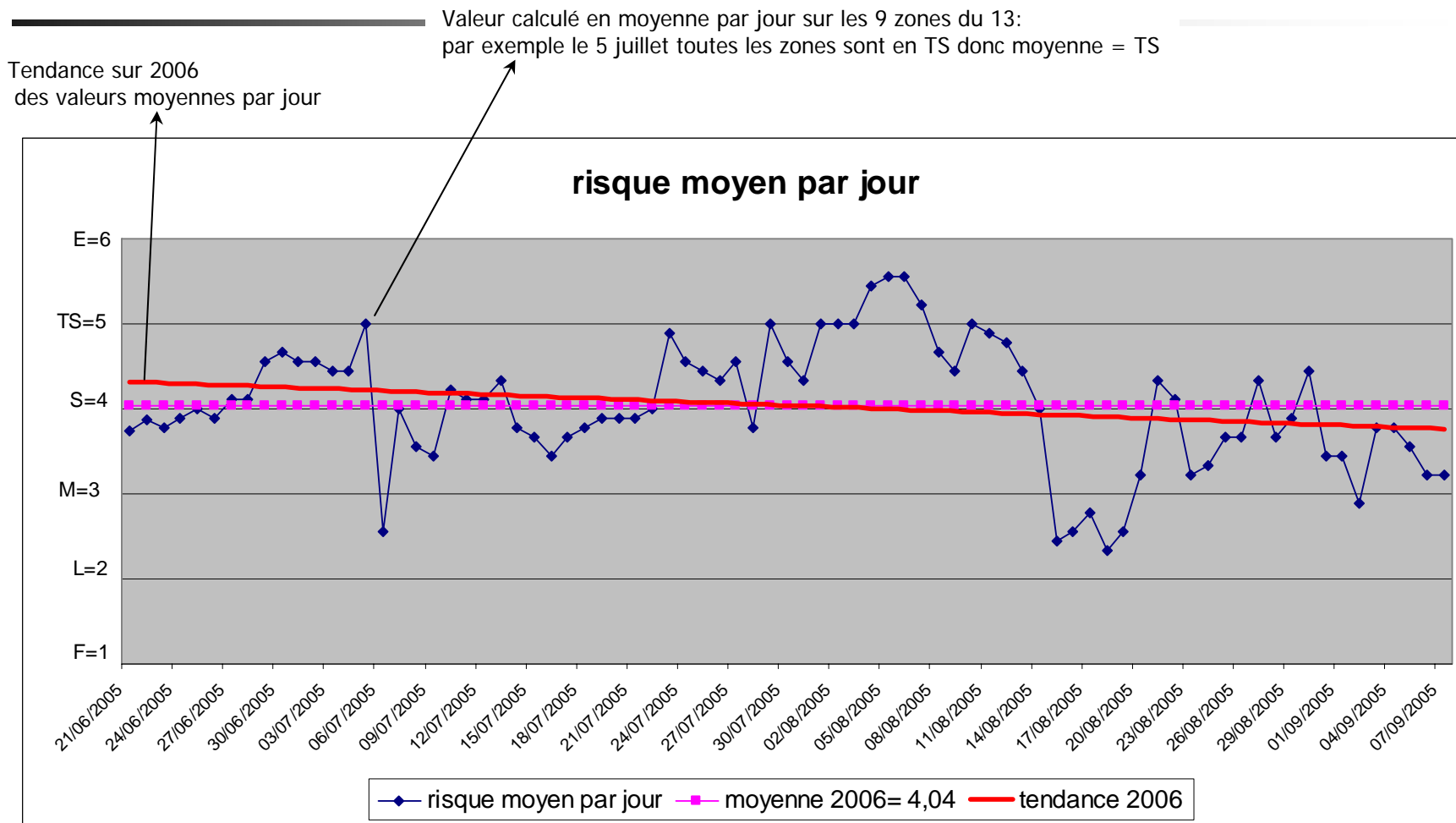


Nombre de GI Année 2006





Risque moyen par jour sur les 9 zones



Pour mémoire:

2006 = 4.04

2003 = 4.13

2004 = 3.81

2005 = 3.77

HBE 2006

Hélico	Heures de vol	Missions
MORANE 1 VITROLLES	60h15	95
MORANE 2 VITROLLES	40h42	69
MORANE 1 AUBAGNE	43h05	54
MORANE 1 SALON	31h57	46

21 juillet Saint-Zacharie Trets 267 hectares



30 mai Rousset 148 hectares



22 juillet Peypin 18 hectares

