



**Bilan d'étape saison
Feux de Forêts 2010
SDIS 13
Au 05/09 inclus**

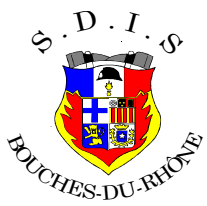


STATISTIQUES ANNUELLES (hors commune de Marseille)

Nb: pour l'année 2010 statistiques arrêtées au 05/09 inclus

	2010 <i>Au 05/09</i>	2009	2008	2007	2006	2005	2004	2003
Nbre feux de forêts	134	151	140	253	198	189	215	321
Superficie	1162	175	75	294	575	2211	2656	2266
Nbre de jour de vent fort (Vent établi >40km/h) *	21	16	20	33	28	27	22	14
Jours Risque avec une zone en E	0	3	0	9	5	6	5	9
Jours Risque avec une zone en TS	19	38	15	28	25	27	22	9
Nbre GIFF moyen / j Du 01/07 au 31/08	15	19	17	21	19	21	18	24
Le plus grand feu (ha)	915 CHATEAUNEUF- LES-MARTIGUES	57 AURONS	15 AIX	82 VIT/AIX	237 SZA/TRE	626 AIX	1931 VEL	750 CAZAN
Nbre feux >10 ha (total)	2	5	3	5	9	12	9	12
Nbre feux > 10 et < 50 ha	0	5	3	3	7	6	2	6
Nbre feux > 50 et < 100 ha	0	0	0	2	0	1	0	2
nbre feux > 100 ha	2	0	0	0	2	5	7	4

* Nombre de jours de vent établi > 40 km/h chaque année depuis le 15/06 jusqu'à la fin de la période estivale (Données Météo France)

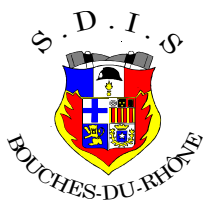


Feux les plus importants

Superficie brûlée : environ **1162** ha pour **134**
Feux

Les feux les plus importants au 25/08/2010

- Les Pennes 12/07 - 7.7 ha – Météo **S**
- Châteauneuf-les-Martigues 24/07-945 ha–Météo **TS**
- Cassis 30/08-186 ha–Météo **TS**

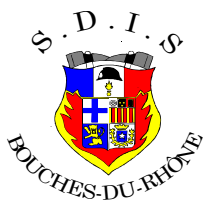


Bilan Comparatif 1989 à 2010

Hors Commune de Marseille

Année	Nbre de Feux de Forêts	Superficie en ha
1989	260	12012
1990	190	4546
1991	182	458
1992	88	38
1993	170	275
1994	153	296
1995	148	1718
1996	93	46
1997	123	4507
1998	166	524
1999	175	2727
2000	178	1314
2001	301	1370
2002	169	299
2003	309	2261
2004	193	2587
2005	184	2344
2006	191	575
2007	193	275
2008	119	49
2009	147	172
2010 (au 19/08)	134	1162

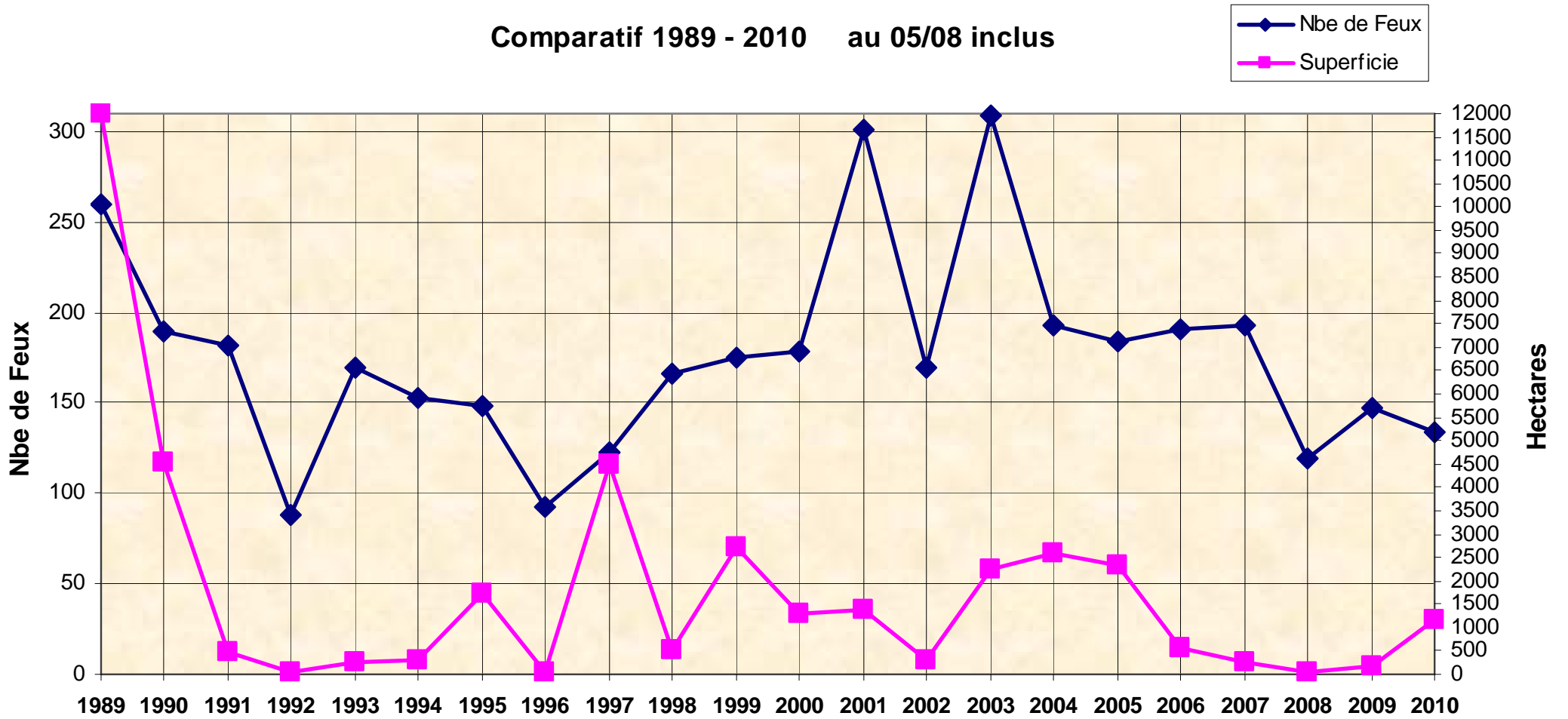
Par ailleurs à la date du 05/09/2010, le SDIS 13 a traité 2720 feux ruraux,

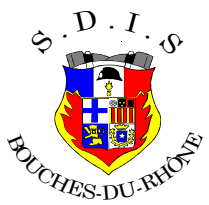


Bilan Comparatif 1989 à 2010

Hors Commune de Marseille

Comparatif 1989 - 2010 au 05/08 inclus





0 Journée avec au moins une zone Météo en Exceptionnel



19 Journée avec au moins une zone Météo en Très Sévère

juin-10

	1	2	3	4	5	6	7	8	9	10	11	12	13	14	15	16	17	18	19	20	21	22	23	24	25	26	27	28	29	30
	M	M	J	V	S	D	L	M	M	J	V	S	D	L	M	M	J	V	S	D	L	M	M	J	V	S	D	L	M	M
Danger																														
Vent															26	24	17	33	47	70	52	46	20	22	17	22	19	26	30	26
Feux															4	4	12	9	9	18	15	15	11	16	15	12	13	6	15	26

juillet-10

	1	2	3	4	5	6	7	8	9	10	11	12	13	14	15	16	17	18	19	20	21	22	23	24	25	26	27	28	29	30	31
	J	V	S	D	L	M	M	J	V	S	D	L	M	M	J	V	S	D	L	M	M	J	V	S	D	L	M	M	J	V	S
Danger																															
Vent	20	19	19	41	48	50	20	20	26	22	17	20	26	35	22	19	37	43	19	24	30	33	39	57	57	48	52	28	37	48	20
Feux	10	9	10	16	27	17	17	22	9	12	18	28	21	26	21	16	20	26	31	32	19	23	30	39	34	23	33	41	31	30	39

août-10

	1	2	3	4	5	6	7	8	9	10	11	12	13	14	15	16	17	18	19	20	21	22	23	24	25	26	27	28	29	30	31
	D	L	M	M	J	V	S	D	L	M	M	J	V	S	D	L	M	M	J	V	S	D	L	M	M	J	V	S	D	L	M
Danger																															
Vent	24	24	50	33	59	56	22	19	22	20	22	24	37	24	24	26	37	20	24	19	20	22	33	20	24	30	26	56	41	61	50
Feux	19	24	22	25	35	26	21	26	23	22	17	16	18	9	11	16	23	17	15	17	12	10	15	9	10	15	9	28	27	51	24

septembre-10

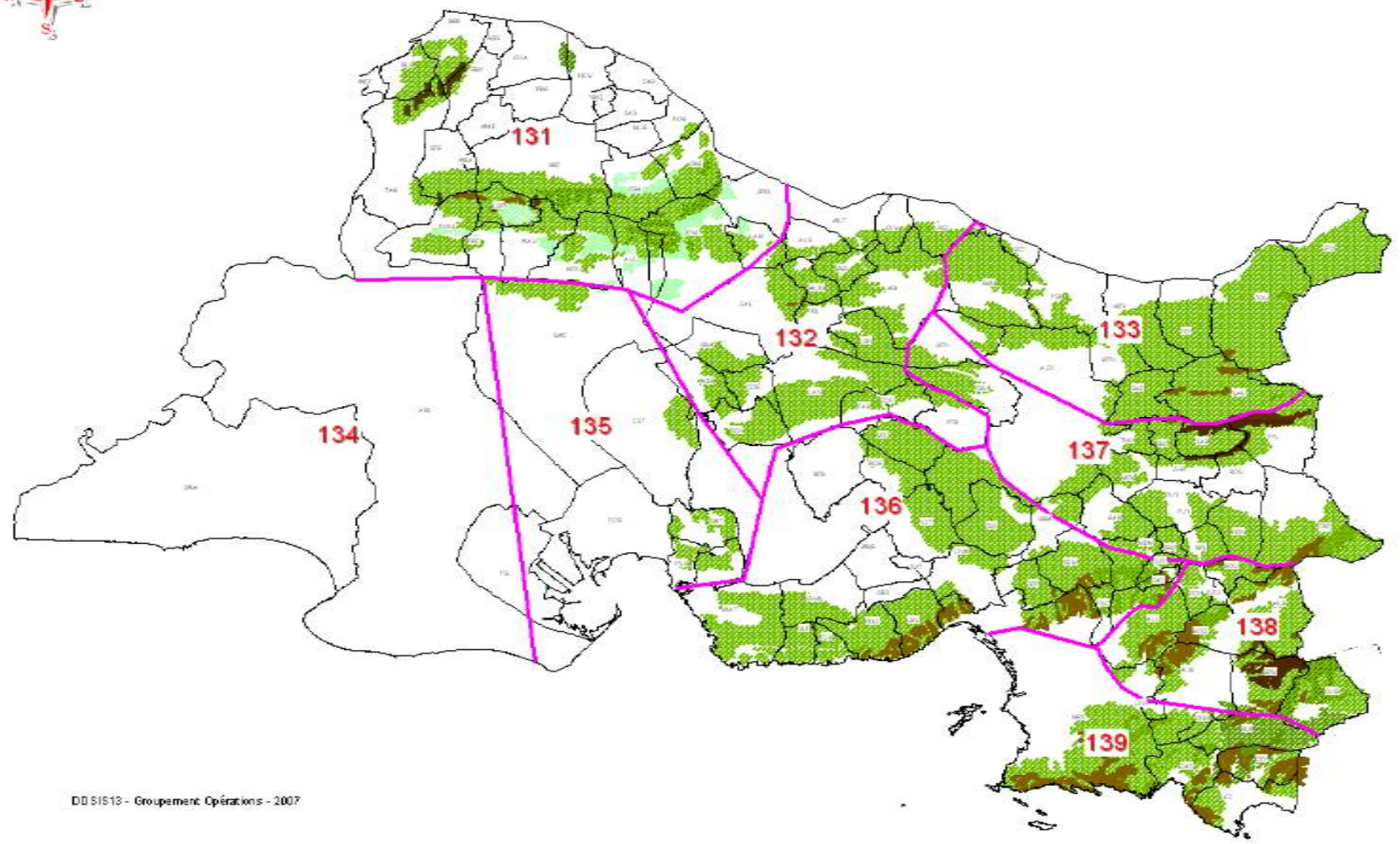
	1	2	3	4	5	6	7	8	9	10	11	12	13	14	15	16	17	18	19	20	21	22	23	24	25	26	27	28	29	30
	M	J	V	S	D	L	M	M	J	V	S	D	L	M	M	J	V	S	D	L	M	M	J	V	S	D	L	M	M	J
Danger																														
Vent	22	17	20	24	20																									
Feux	24	18	24	12	10																									

Vent : Vitesse Moyenne Maximum observée en Km/h (Données Météo France)

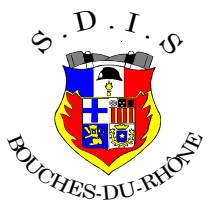
Danger: E TS S M L F



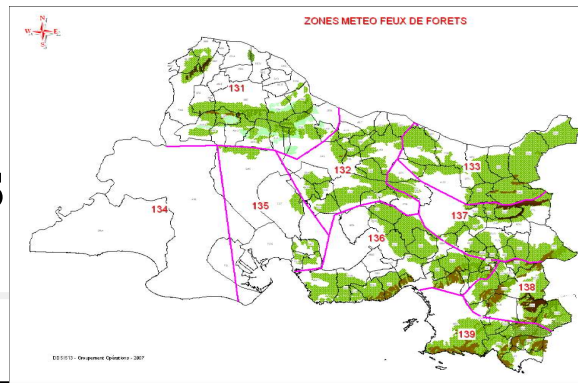
ZONES METEO FEUX DE FORETS



DD 51513 - Groupement Opérations - 2007



Nombres de jours de risque par Zone du 16 Juin au 05 Septembre 2010 Inklus (83 jours)

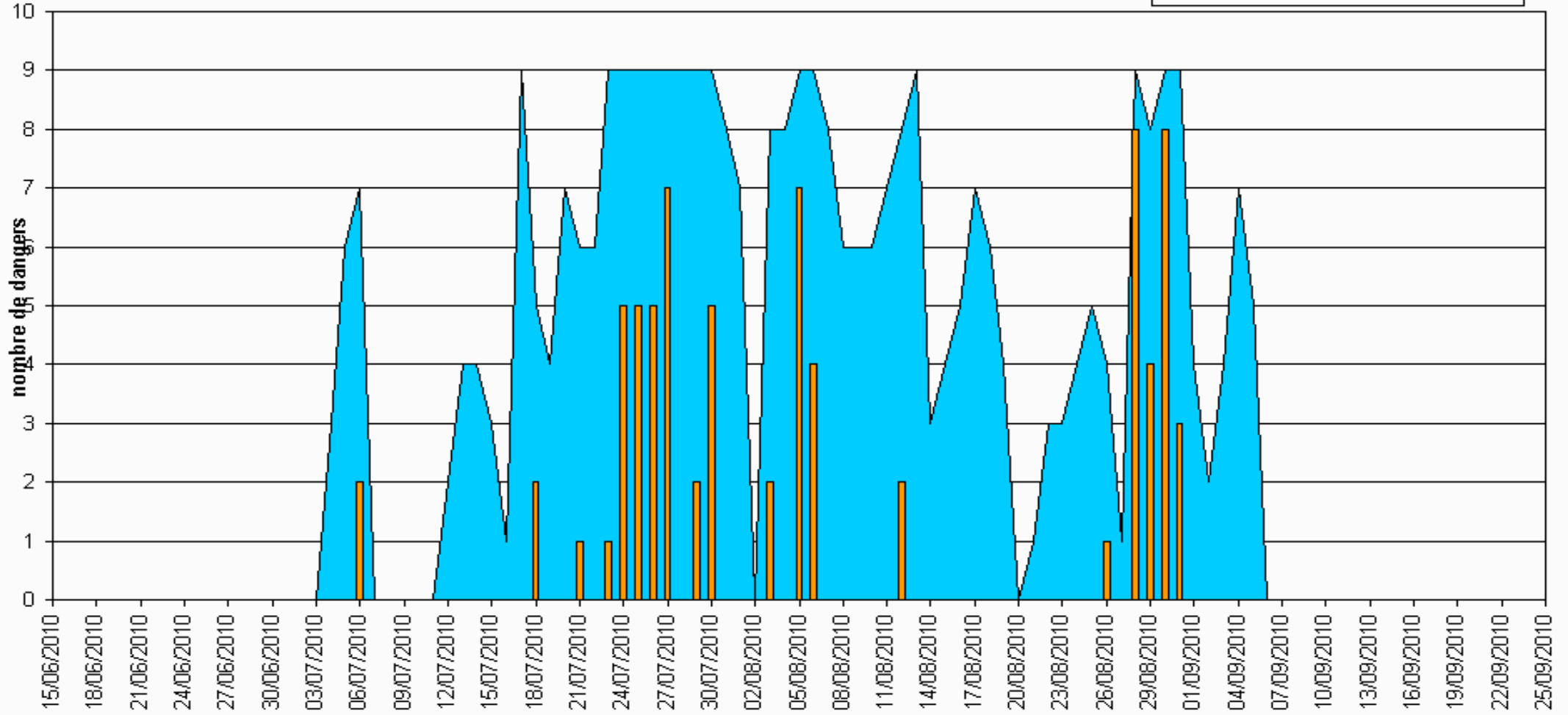


Zone Météo	Exceptionnel	Très Sévère	Sévère	Modéré	Léger	Faible
131	0	14	38	18	7	6
132	0	9	33	24	12	5
133	0	2	31	32	13	5
134	0	6	28	29	14	6
135	0	15	32	24	8	4
136	0	13	23	31	11	5
137	0	5	36	24	13	5
138	0	4	35	23	16	5
139	0	6	15	32	21	9

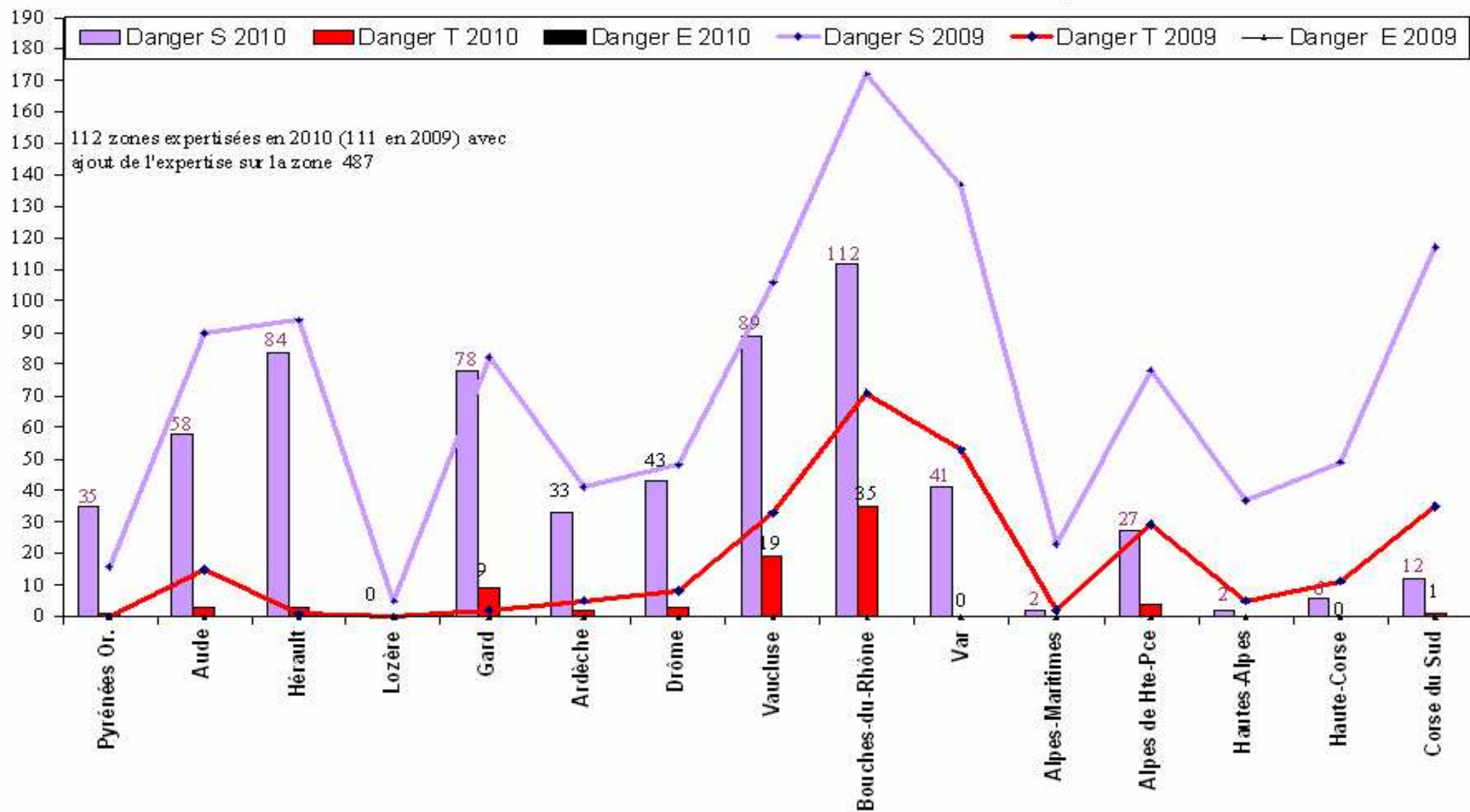
Été 2010 - Nombre de zones à danger élevé le matin

Pour les Bouches du Rhône

- nombre de zones en S ou plus
- nombre de zones en T
- nombre de zones en E

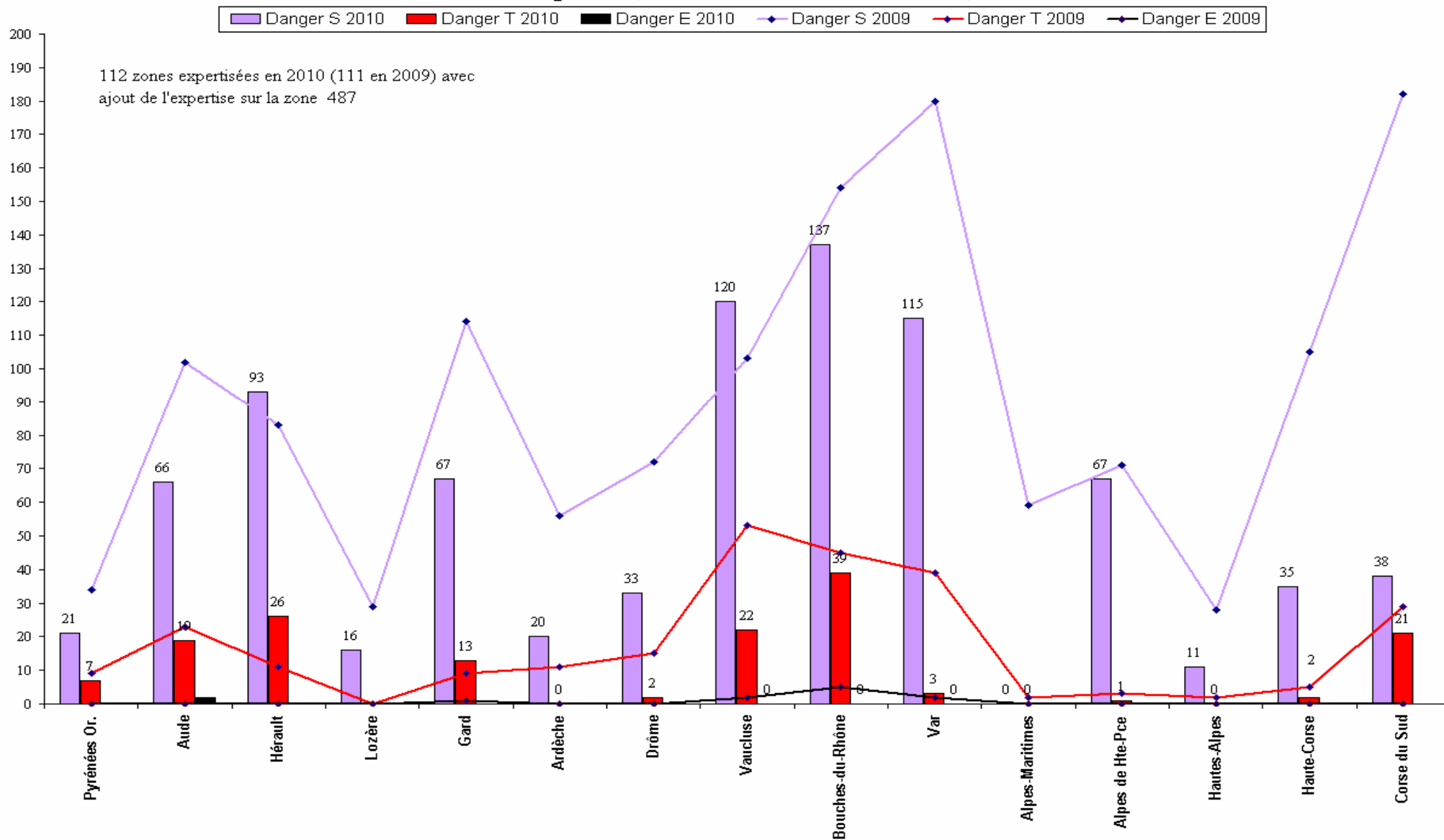


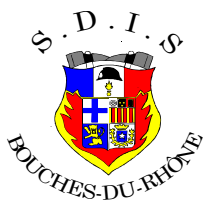
Nombre de dangers S, T et E - Juillet 2010 et comparaison avec 2009



Nombre de dangers S, T et E - Aout 2010 et comparaison avec 2009

112 zones expertisées en 2010 (111 en 2009) avec ajout de l'expertise sur la zone 487



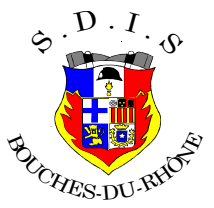


Etat de sécheresse

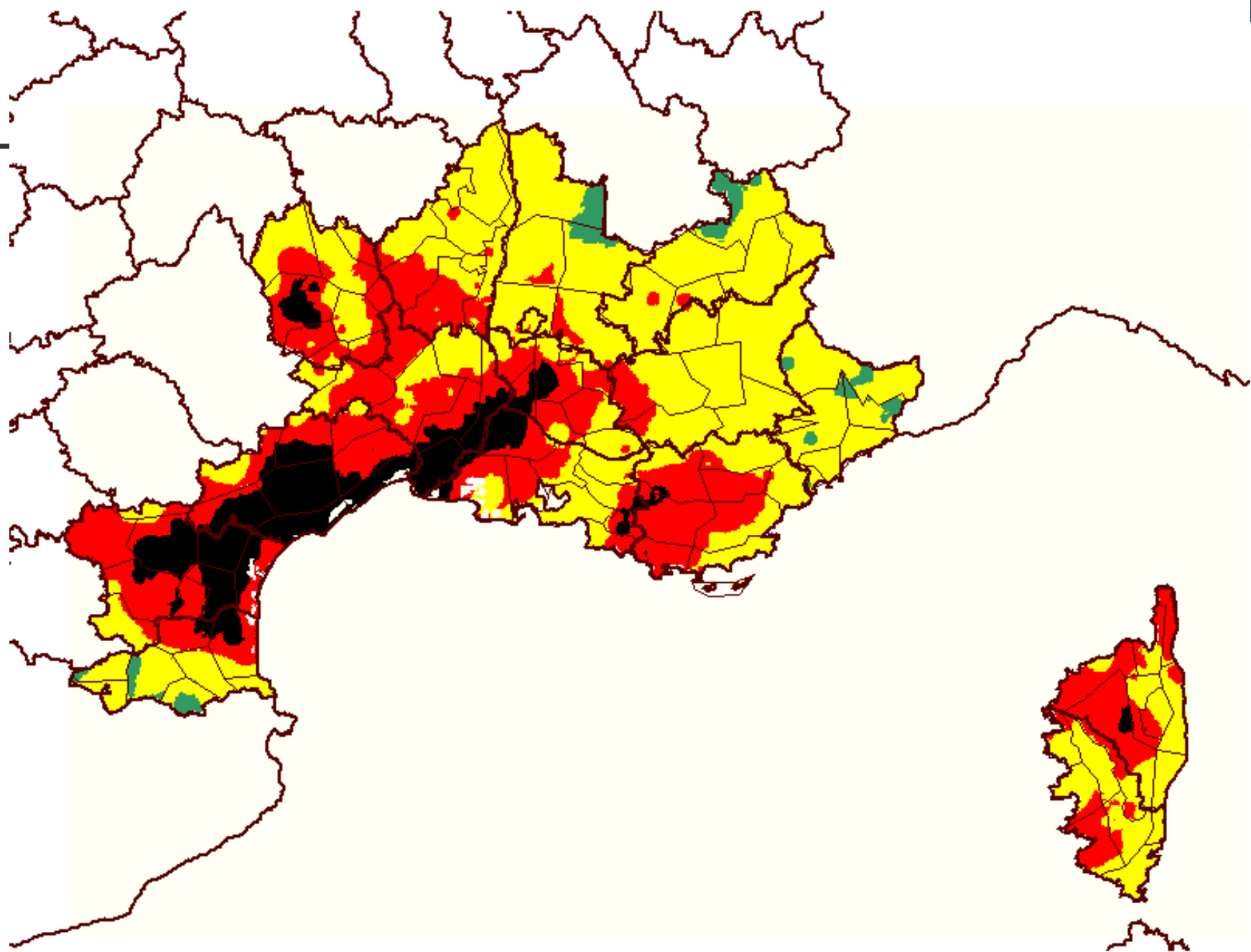
Année 2010

	JUIN									JUILLET									AOÛT									SEPTEMBRE									
	M 01	J 03	L 07	J 10	L 14	J 17	2 1	J 24	L 28	J 01	L 05	J 08	L 12	J 15	L 19	J 22	L 26	J 29	L 02	J 05	L 09	J 12	L 16	J 19	L 23	J 26	L 30	J 02	L 06	J 09	L 13	J 16	L 20	J 23	L 27	M 29	
66																																					
11																																					
34																																					
30																																					
48																																					
07																																					
26																																					
84																																					
13																																					
83																																					
06																																					
04																																					
05																																					
2A																																					
2B																																					

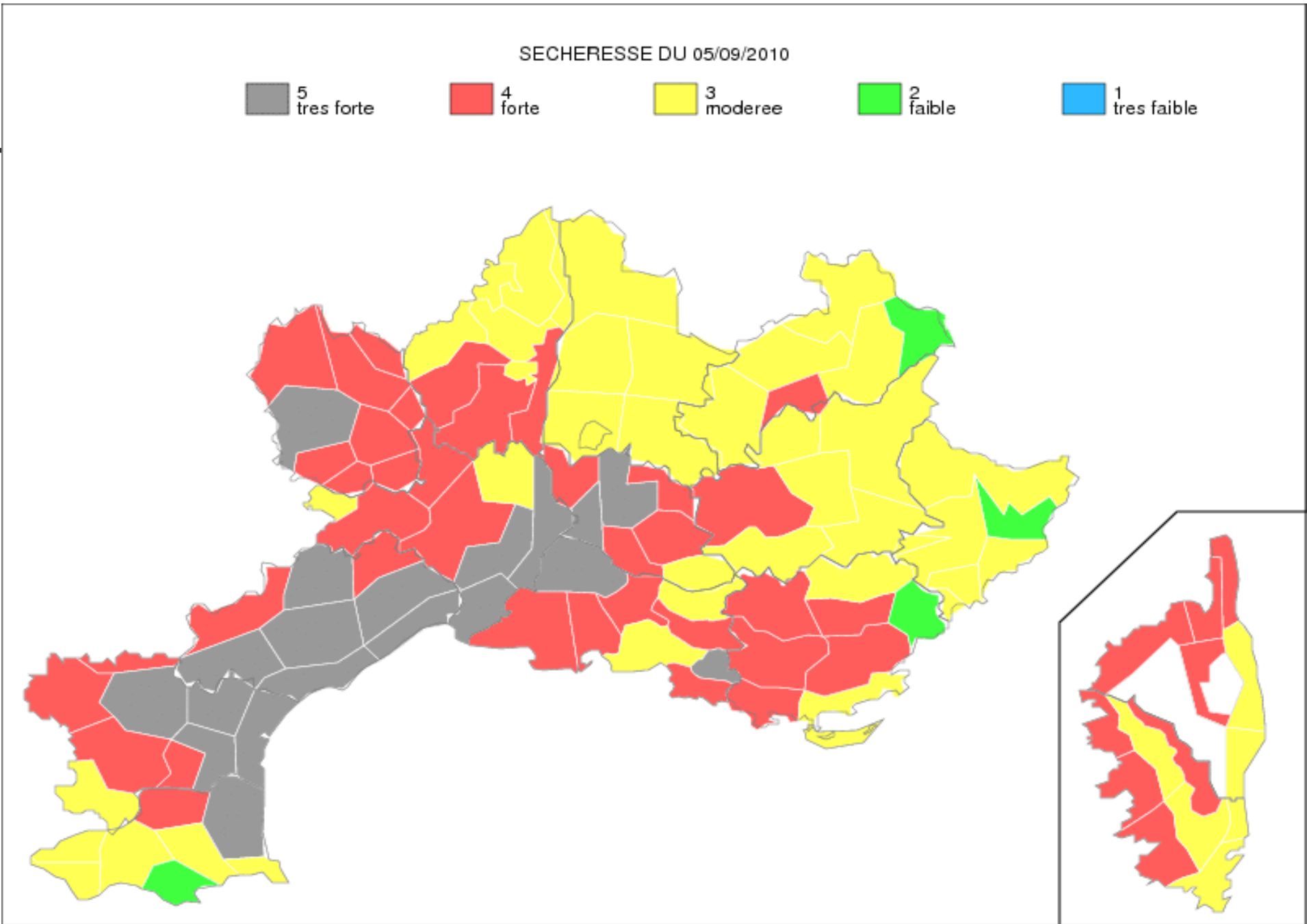
peu sensible
 début de sensibilité
 très sensible
 extrêmement sensible

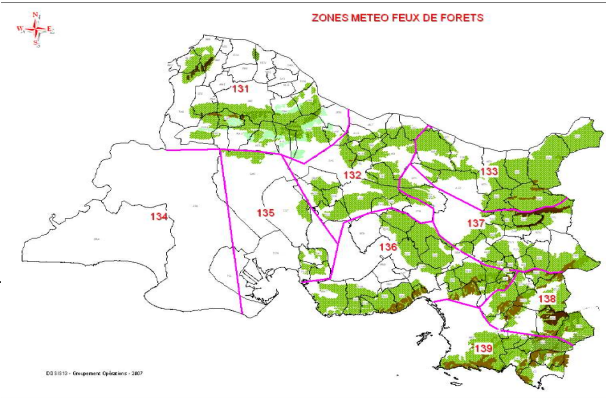


SECHERESSE du 05/09/2010

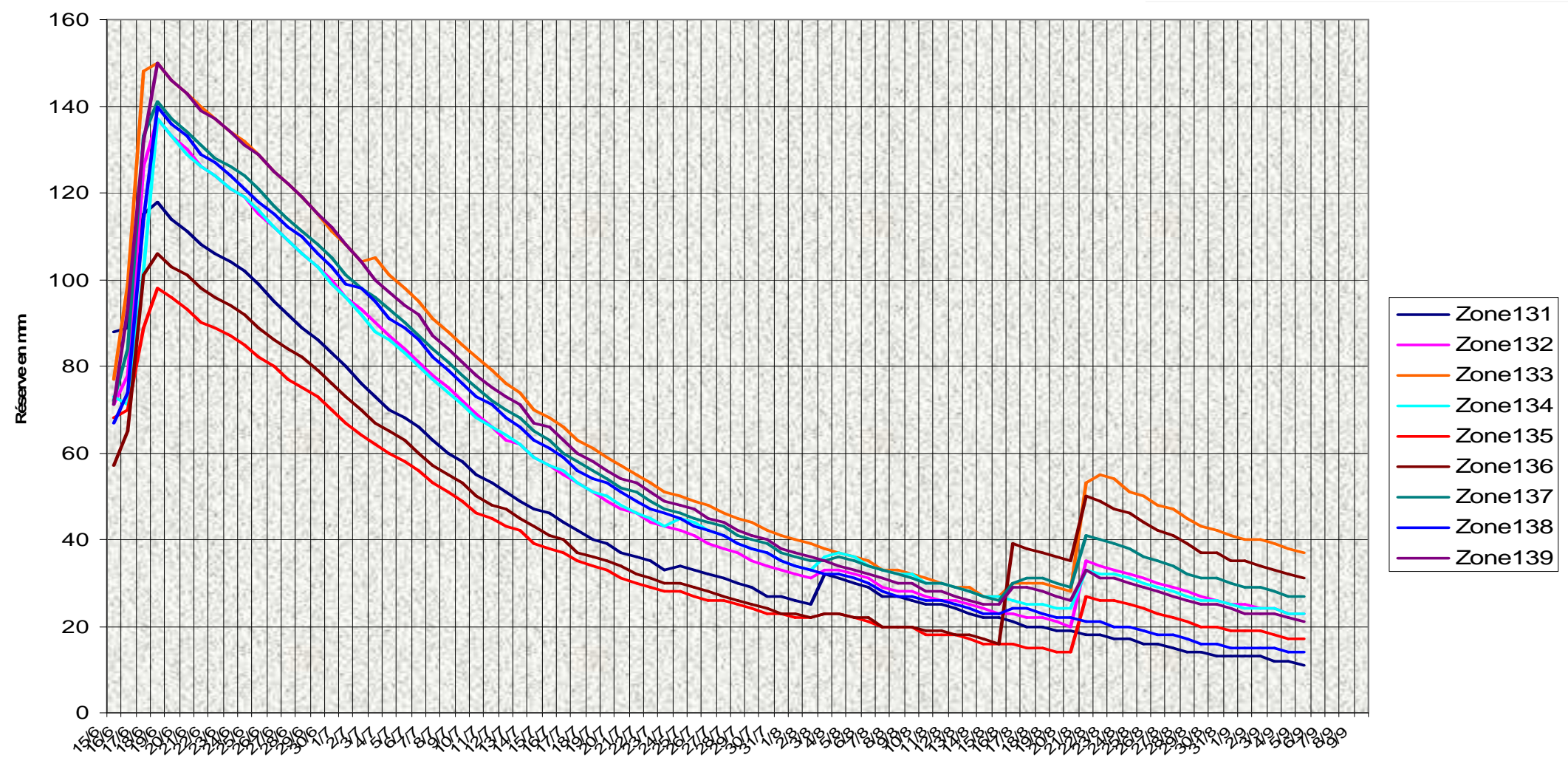


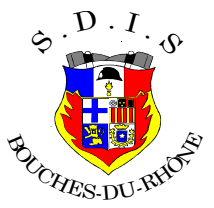
Couleur	Très faible	Faible	Modérée	Forte	Très forte



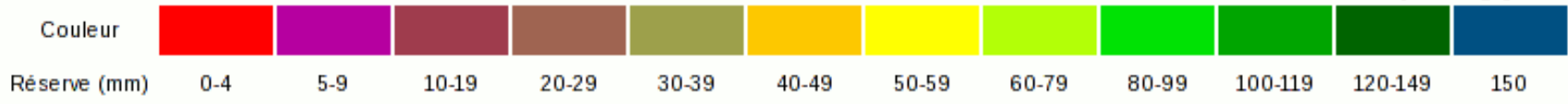
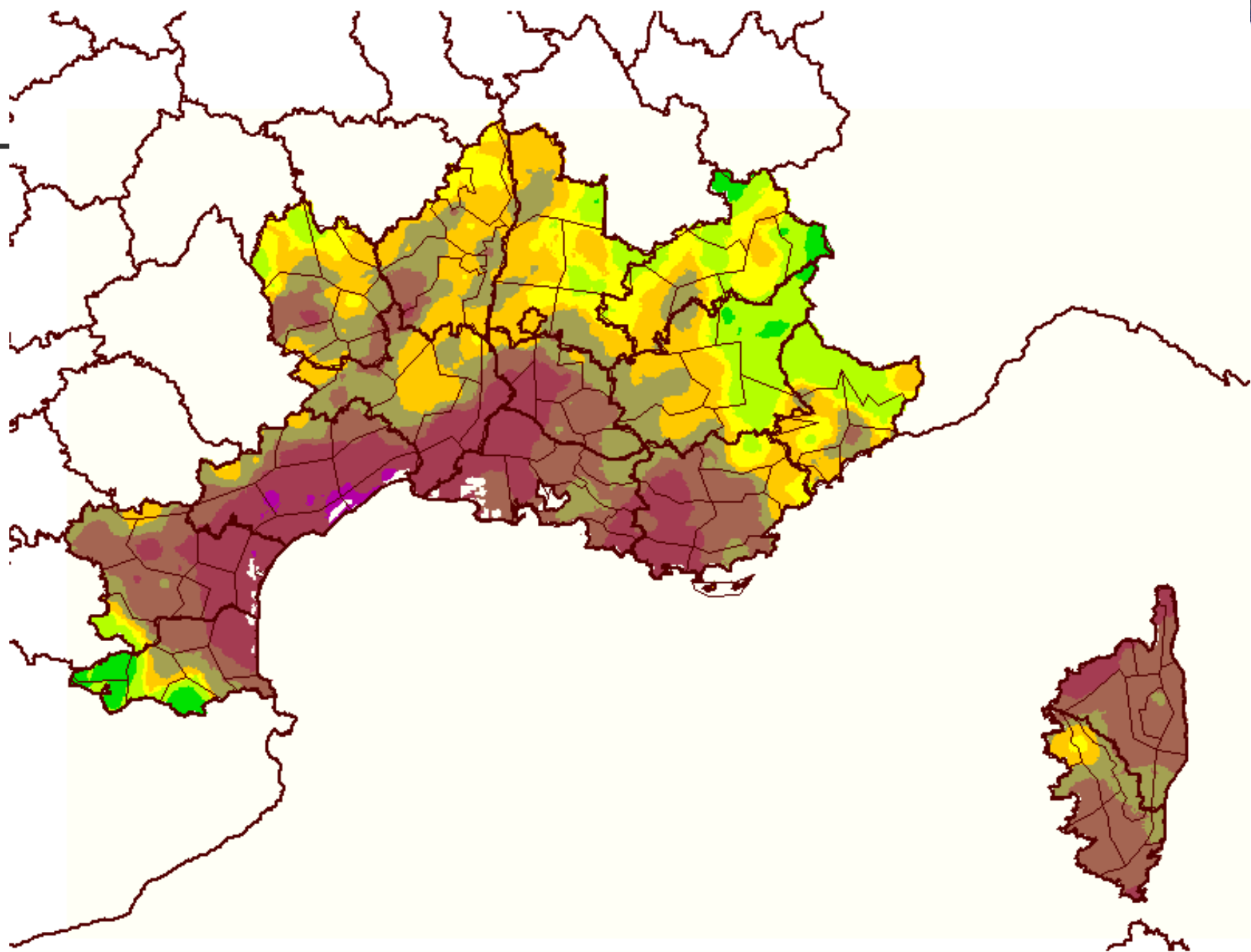


Evolution des réserves en Eau par Zone Météorologique 2010

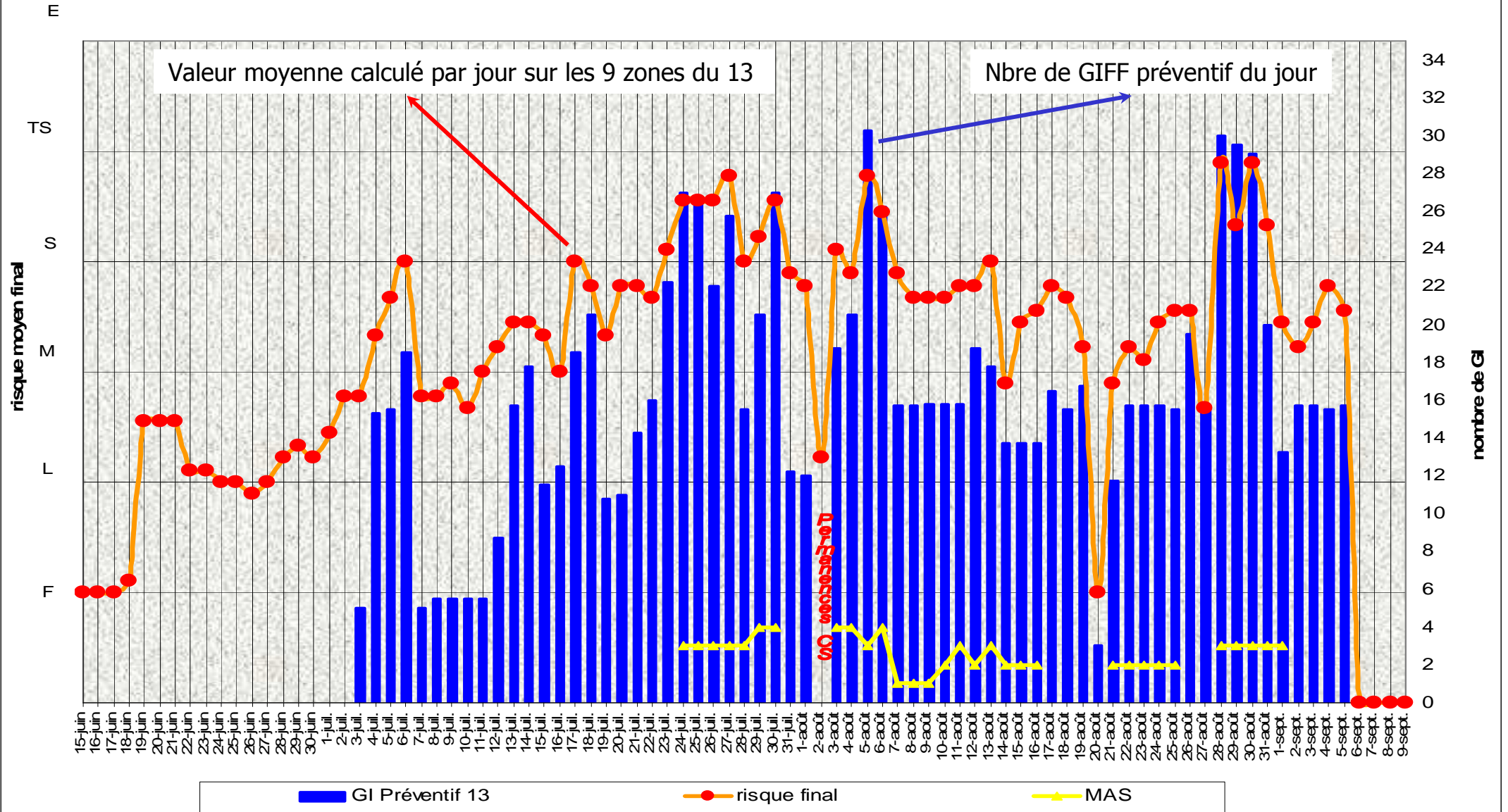




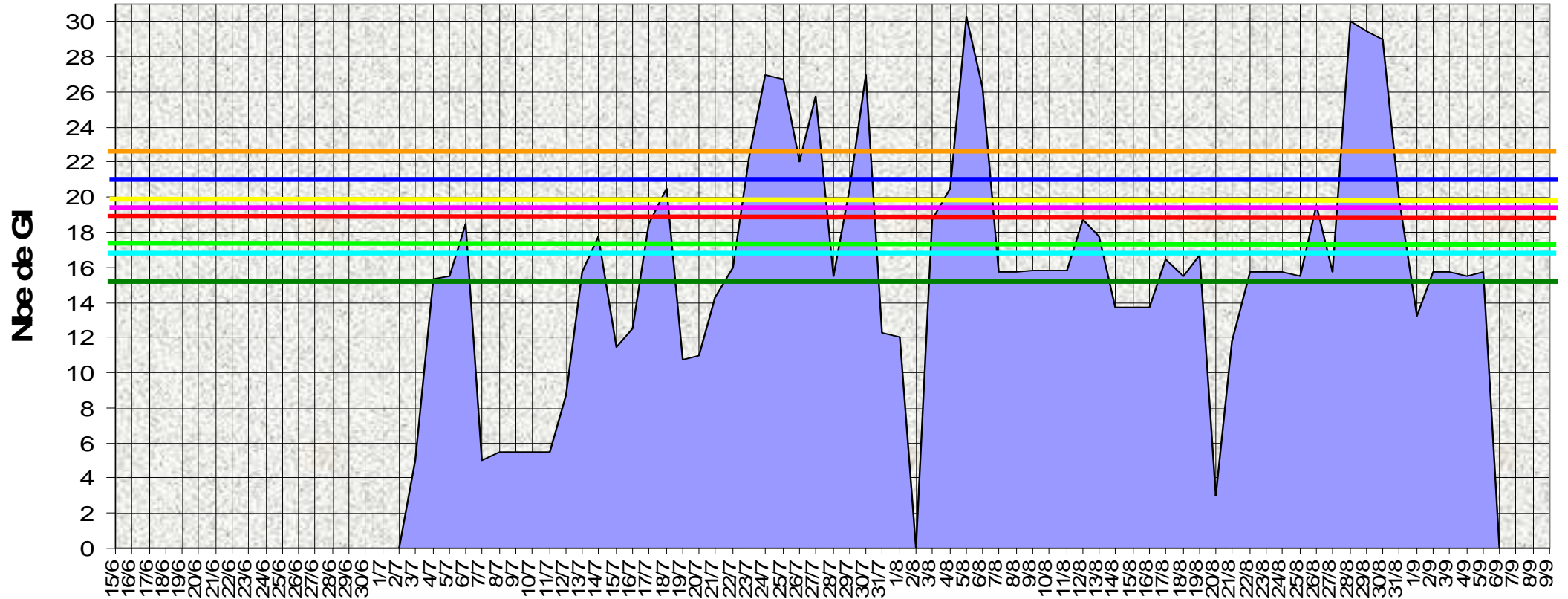
RESERVES (en mm) du 05/09/2010



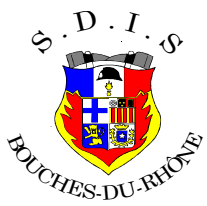
comparatif entre Risque moyen et nombre de GI préventifs



Nombre de GI Année 2010



- | | |
|---|--|
| <ul style="list-style-type: none"> Moyenne journaliere du Nbe de GI 2006 (du 01/07 au 31/08) 19,43 Moyenne journaliere du Nbe de GI 2005 (du 01/07 au 31/08) 19,93 Moyenne journaliere du Nbe de GI 2004 (du 01/07 au 31/08) 17,88 Moyenne journaliere du Nbe de GI 2003 (du 01/07 au 31/08) 22,70 | <ul style="list-style-type: none"> Moyenne journaliere du Nbe de GI 2007 (du 01/07 au 31/08) 21,04 Moyenne journaliere du Nbe de GI 2008 (du 01/07 au 31/08) 16,74 Moyenne journaliere du Nbe de GI 2009 (du 01/07 au 31/08) 18,88 Moyenne journaliere du Nbe de GI 2010 (du 01/07 au 05/09) 15,64 |
|---|--|



HBE 2010 au 05/09 Inclus

	Nbe d'heures	Nbe de missions
MORANE1AUB	101h09	108
MORANE1SAL	115h55	115
MORANE1VIT	101h12	131
MORANE2VIT	126h34	126