

S A P E U R S P O M P I E R S

Bilan Feux de Forêts 2007 SDIS 13

B O U C H E S D U R H Ô N E

**Groupement Opérations
Cellule Feux de Forêts**

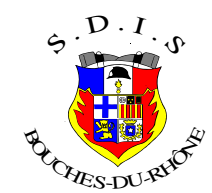
	2007	2006	2005	2004	2003	2002
Nbre feux de forêts	253	204	198	211	340	176
Superficie	294	605	2259	2648	2303	302
Nbre de jour de vent fort (déf Météo France)	33	28	27	22	14	20
Jours Risque avec une zone en E	9	5	6	5	non appliqué en 2003 et 2002	
Jours Risque avec une zone en TS	28	25	27	22	9	..
Nbre GIFF moyen / j	21	19	21	18	24	..
Le plus grand feu (ha)	82 VIT/AIX	237 SZA/TRE	626 AIX	1931 VEL	750	220
Nbre feux > 10 ha (total)	5	9	12	9	12	2
Nbre feux > 10 et < 50 ha	3	7	6	2	6	1
Nbre feux > 50 et < 100 ha	2	0	1	0	2	0
nbre feux > 100 ha	0	2	5	7	4	1

Feux les plus importants

Superficie brûlée: environ **289** ha pour **238** Feux

Les feux les plus importants au 31/10

- Vitrolles/Aix 04/09 82 ha – Météo **E**
- Arles / Fos 05/09 53 ha – Météo **T**
- Maussane 31/08 30 ha – Météo **E**
- Les Pennes/Septèmes 17/08 26 ha – Météo **T**
- Miramas 04/09 11 ha – Météo **E**
- Cabriès 28/07 6,5 ha – Météo **T**
- Aix / Eguilles 29/07 5 ha – Météo **T**
- Cabriès 28/07 4 ha – Météo **T**



Bilan Comparatif 1989 à 2007

Bilan FDF Année 2007 pour les Bouches-du-Rhône

Bilan FDF Année 2007 pour les Bouches-du-Rhône		
	4146 Alertes Feux Ruraux dont:	
	Nbre de Feux de Forêts	Superficie
	253	294
Année	Nbre de Feux de Forêts	Superficie
1989	326	14081
1990	197	7455
1991	199	490
1992	103	53
1993	180	288
1994	167	361
1995	159	1722
1996	99	47
1997	124	4508
1998	178	997
1999	193	2824
2000	244	1374
2001	381	2271
2002	184	303
2003	350	2308
2004	229	2674
2005	204	2264
2006	205	605
2007	253	294



9 Journées avec au moins une zone Météo En Risque Exceptionnel

28 Journées avec au moins une zone Météo En Risque Très Sévère

juin-07

	1	2	3	4	5	6	7	8	9	10	11	12	13	14	15	16	17	18	19	20	21	22	23	24	25	26	27	28	29	30	
	V	S	D	L	M	M	J	V	S	D	L	M	M	J	V	S	D	L	M	M	J	V	S	D	L	M	M	J	V	S	
Risque																															
Vent																				30	24	26	26	30	39	35	37	35	33	20	33
Feux																				13	13	13	12	11	13	8	18	25	18	25	18

juillet-07

	1	2	3	4	5	6	7	8	9	10	11	12	13	14	15	16	17	18	19	20	21	22	23	24	25	26	27	28	29	30	31
	D	L	M	M	J	V	S	D	L	M	M	J	V	S	D	L	M	M	J	V	S	D	L	M	M	J	V	S	D	L	M
Risque																															
Vent	33	28	50	48	41	28	24	50	50	39	30	35	33	28	31	41	30	26	26	26	33	46	44	33	37	24	39	46	54	50	33
Feux	15	21	13	37	34	41	24	28	21	33	29	22	14	48	31	37	24	23	19	16	20	16	23	21	29	15	19	22	24	51	32

août-07

	1	2	3	4	5	6	7	8	9	10	11	12	13	14	15	16	17	18	19	20	21	22	23	24	25	26	27	28	29	30	31
	M	J	V	S	D	L	M	M	J	V	S	D	L	M	M	J	V	S	D	L	M	M	J	V	S	D	L	M	M	J	V
Risque																															
Vent	28	48	54	35	19	30	39	59	44	48	31	20	26	31	30	37	33	26	37	41	20	19	19	22	24	20	22	28	44	54	50
Feux	18	24	18	15	16	9	19	8	33	27	13	14	12	14	14	13	13	19	15	16	12	10	12	9	15	19	16	20	17	23	38

septembre-07

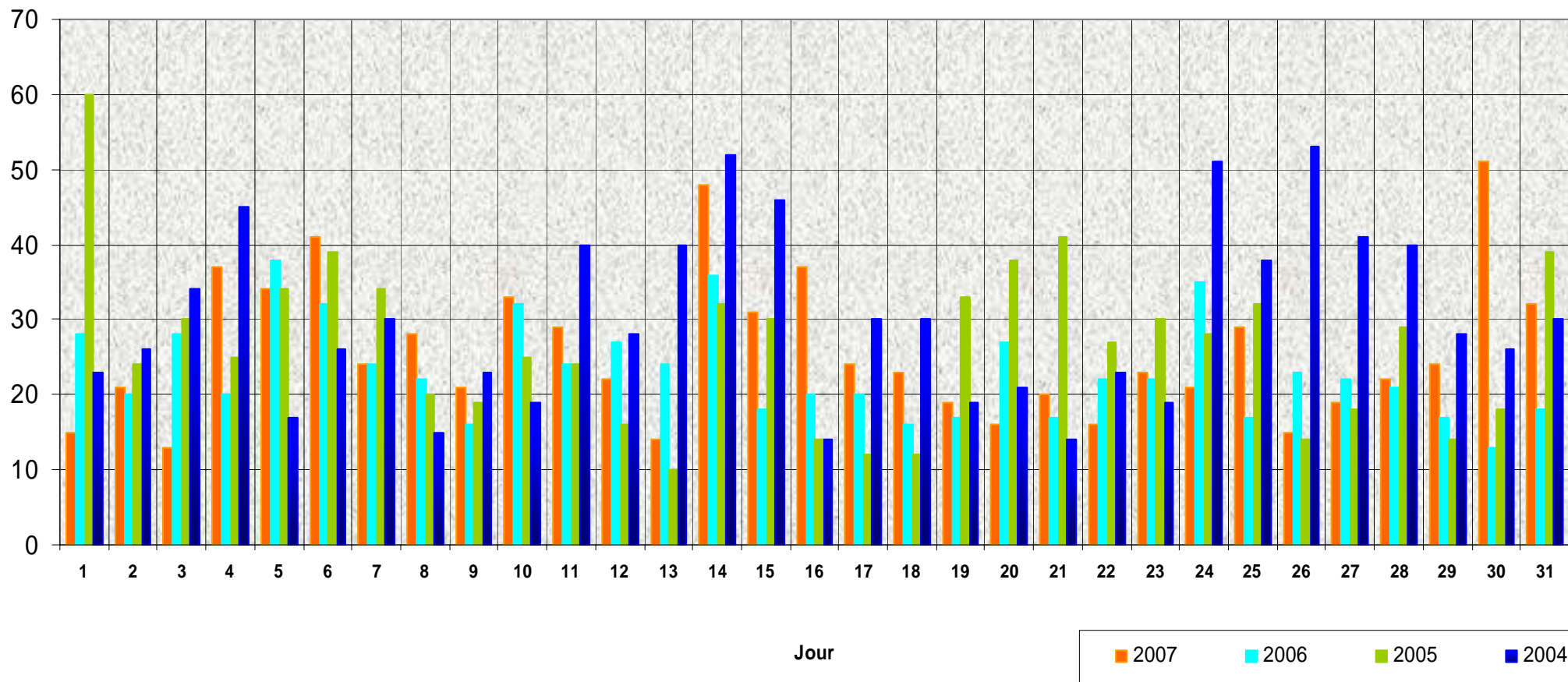
	1	2	3	4	5	6	7	8	9	10	11	12	13	14	15	16	17	18	19	20	21	22	23	24	25	26	27	28	29	30
	S	D	L	M	M	J	V	S	D	L	M	M	J	V	S	D	L	M	M	J	V	S	D	L	M	M	J	V	S	D
Risque																														
Vent	41	20	43	76	46	52	31	28	46	22	57	15	35	17	26	24	20	50	37	20	22	17	20	17	43	46	50	30		
Feux	17	16	12	26	25	24	23	13	18	22	14	22	14	15	20	19	19	16	11	14	12	18	17	14	15	15	12	5		

Vent : Vitesse Moyenne Maximum observée en Km/h (Données Météo France)

Risque: E TS S M L F

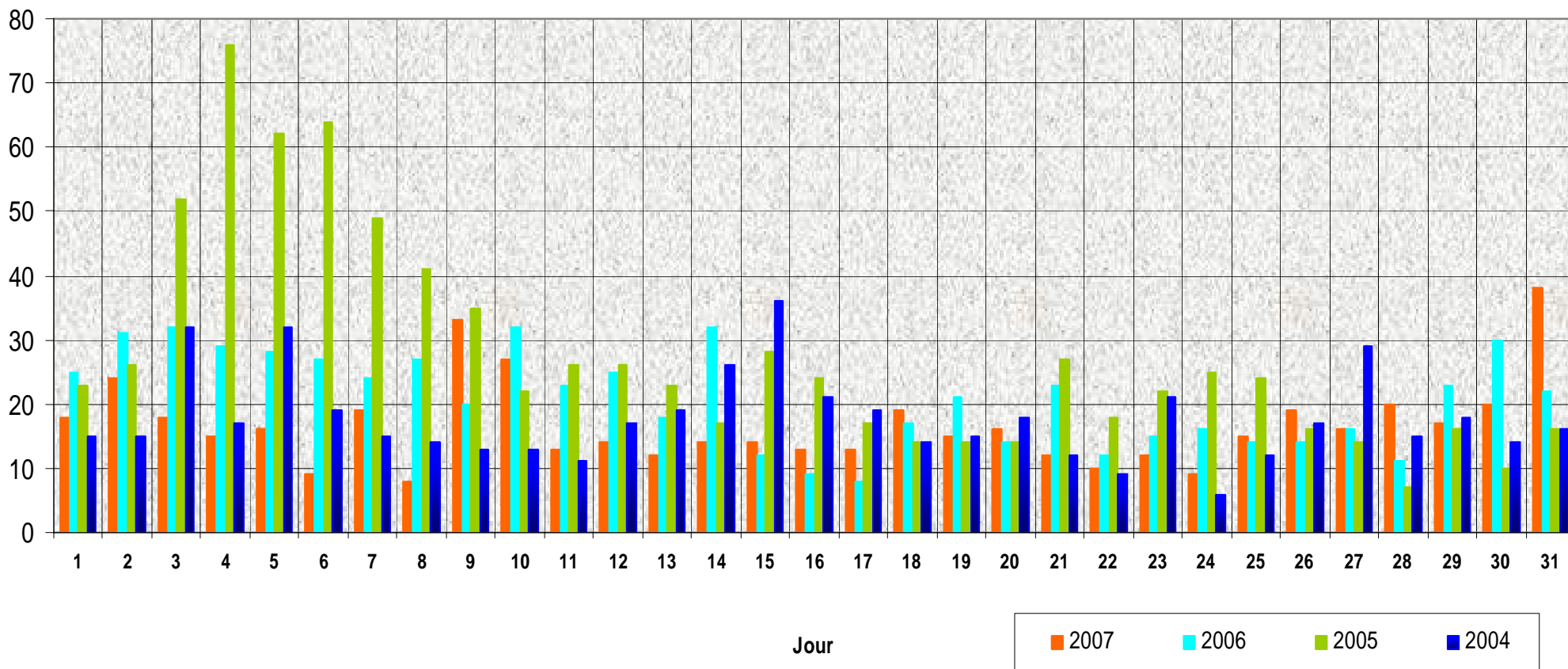
Bilan Comparatif 2004 à 2007

Alertes Feux Ruraux Juillet



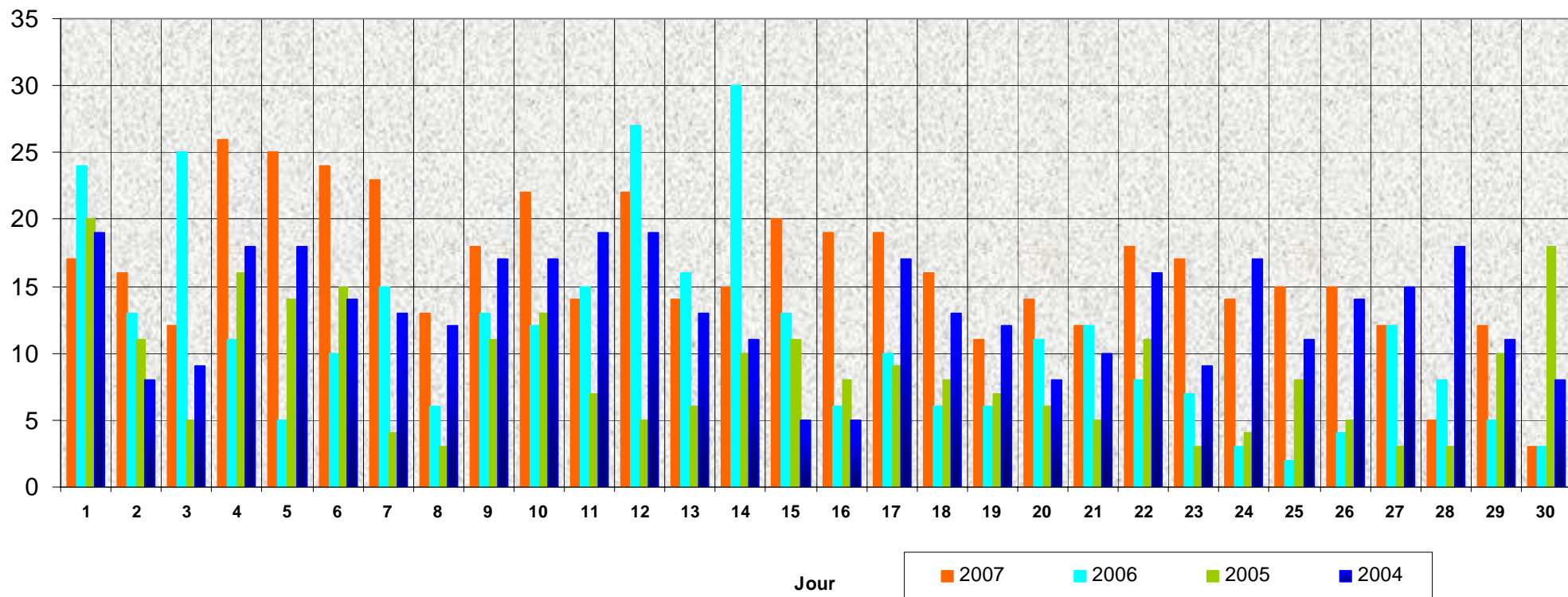
Bilan Comparatif 2004 à 2007

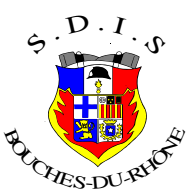
Alertes Feux Ruraux Août



Bilan Comparatif 2004 à 2007

Alertes Feux Ruraux Septembre





Nombres de jours de risque par Zone du 12 Juin au 28 septembre 2007

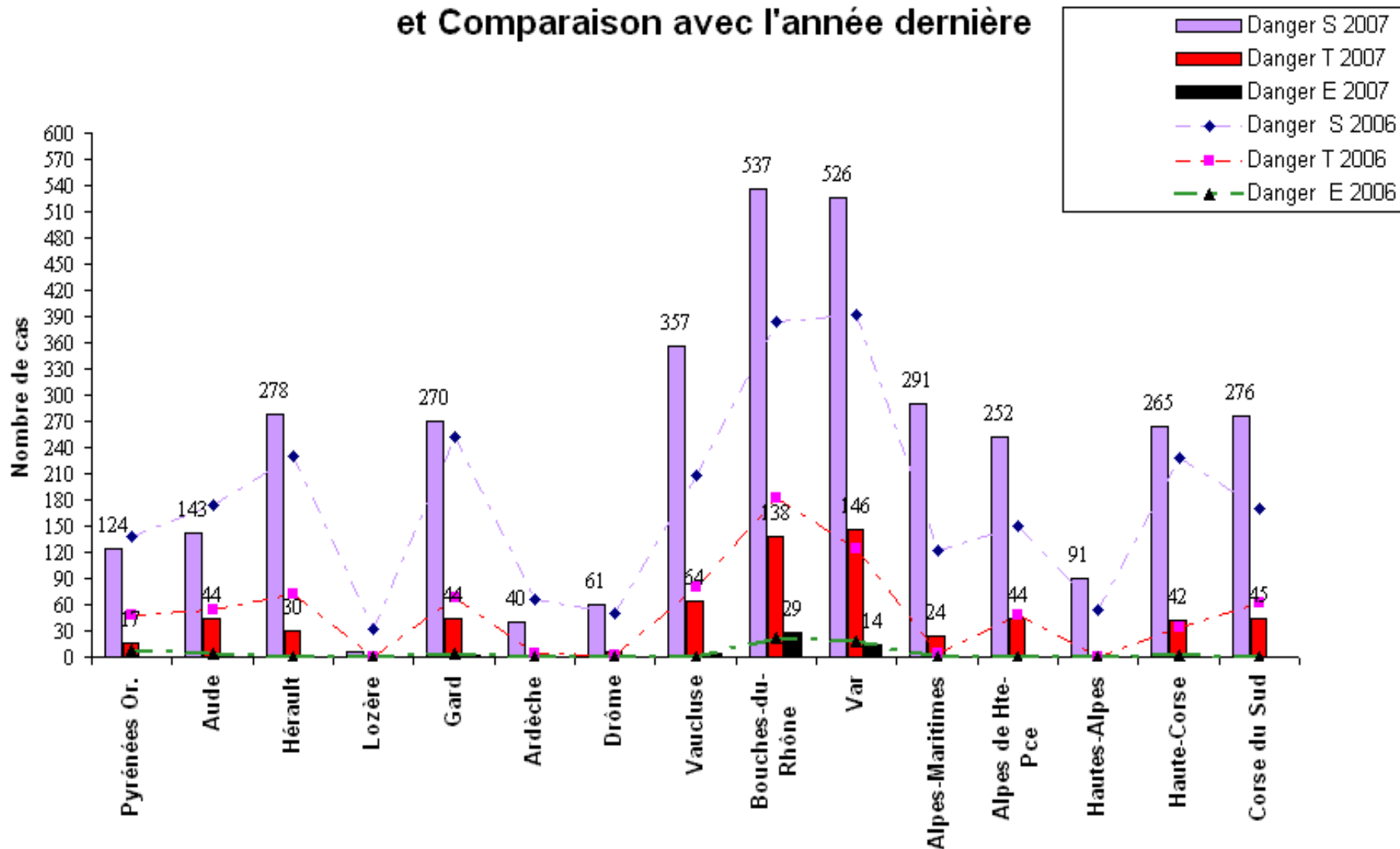
Zone Météo	Exceptionnel	Très Sévère	Sévère	Modéré	Léger	Faible
131	6	22	46	29	4	2
132	7	15	59	21	5	2
133	0	9	69	20	9	2
134	3	15	50	35	4	2
135	6	17	58	23	3	2
136	4	18	60	22	3	2
137	0	13	69	19	6	2
138	0	12	69	20	6	2
139	3	14	60	26	4	2

Année 2007

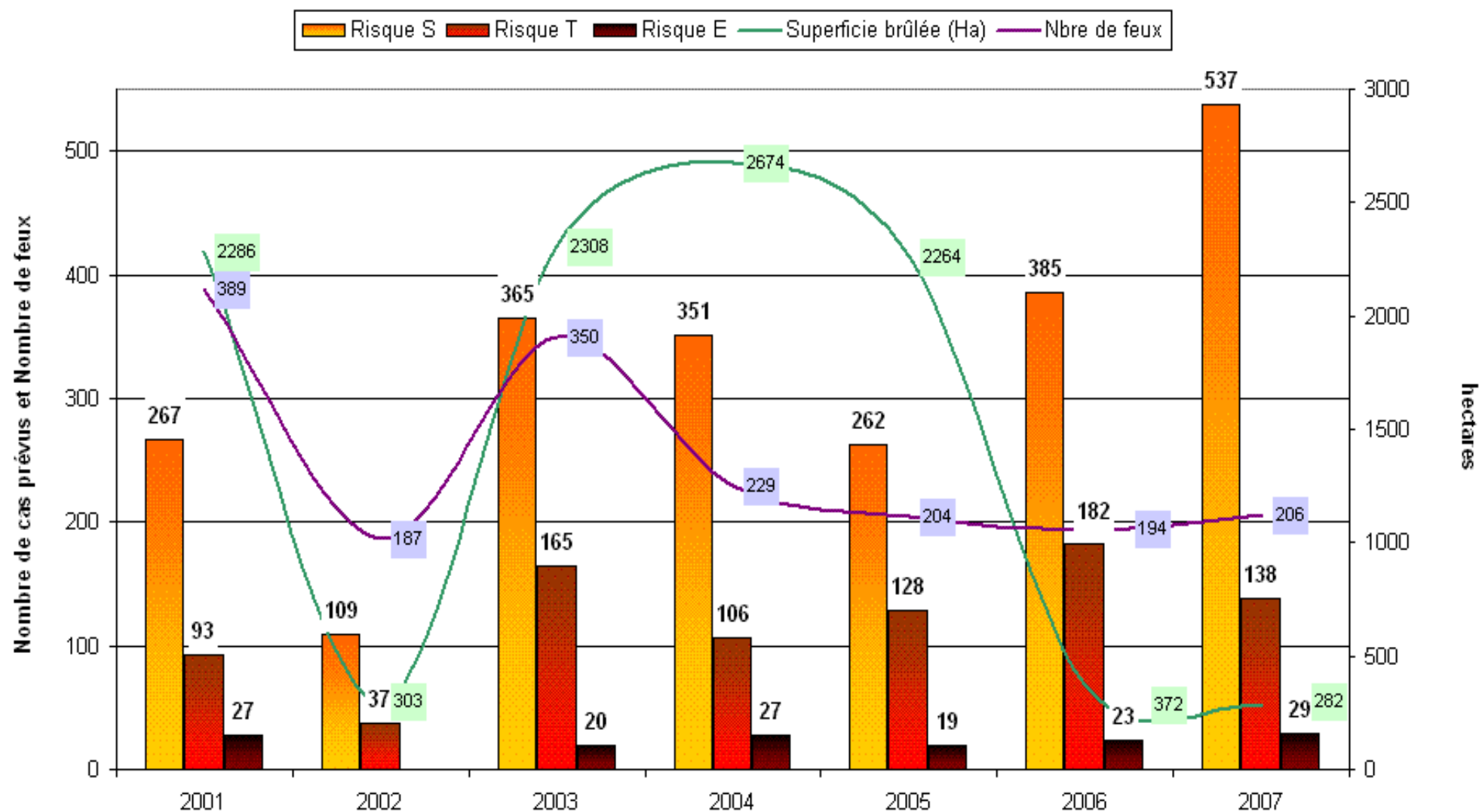
	JUN									JUILLET									AOÛT									SEPTEMBRE								
	J 31	L 4	J 7	L 11	J 14	L 18	J 21	L 25	J 28	L 2	J 5	L 9	J 12	L 16	J 19	L 23	J 26	L 30	J 2	L 6	J 9	L 13	J 16	L 20	J 23	L 27	J 30	L 3	J 6	L 10	J 13	L 17	J 20	L 24	J 27	
66																																				
11																																				
34																																				
30																																				
48																																				
07																																				
26																																				
84																																				
13																																				
83																																				
06																																				
04																																				
05																																				
2A																																				
2B																																				

peu sensible
 début de sensibilité
 très sensible
 extrêmement sensible

Nombre de dangers S, T et E - Ete 2007 et Comparaison avec l'année dernière

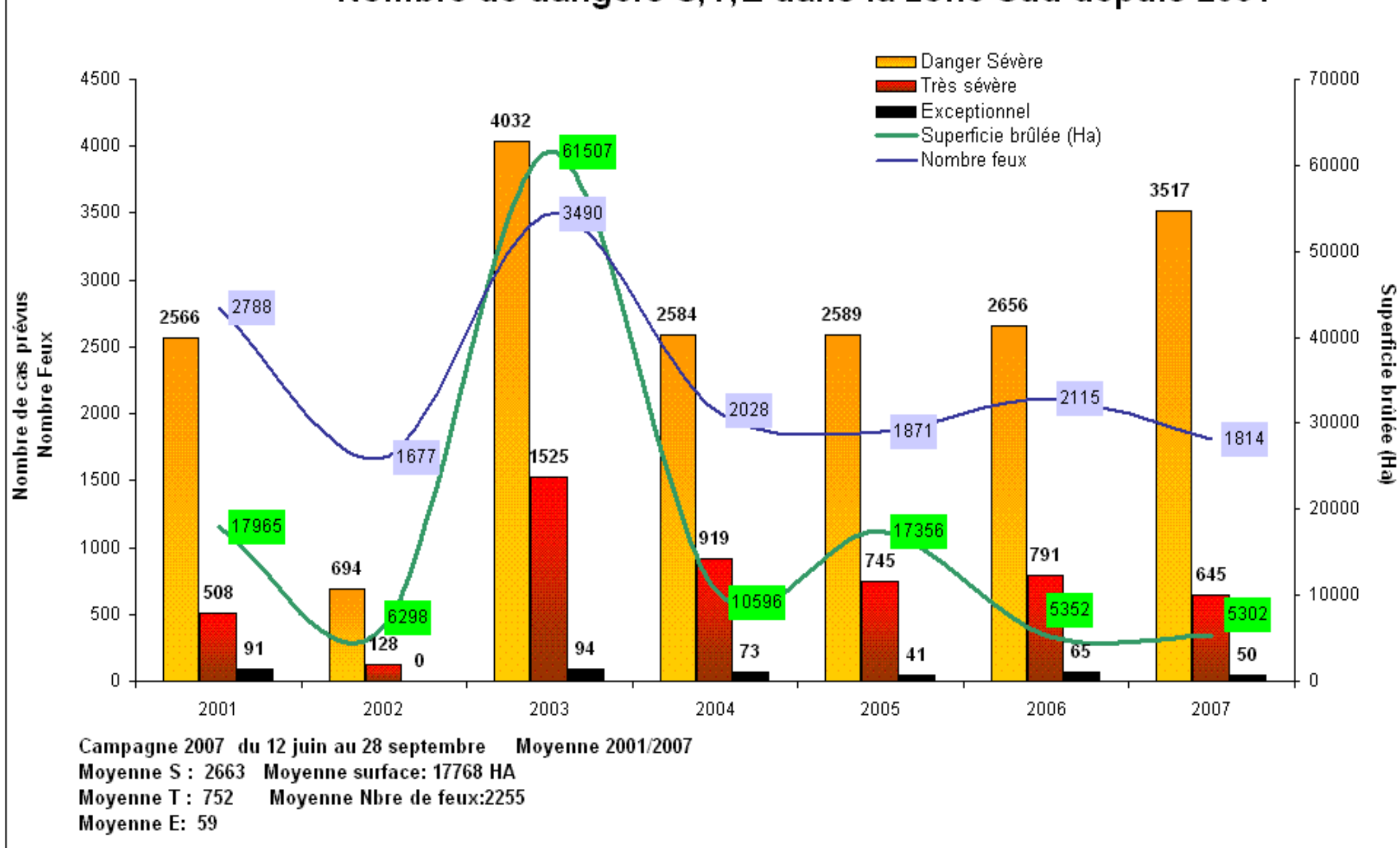


Bouches du Rhône - Nombre de dangers S,T,E par année

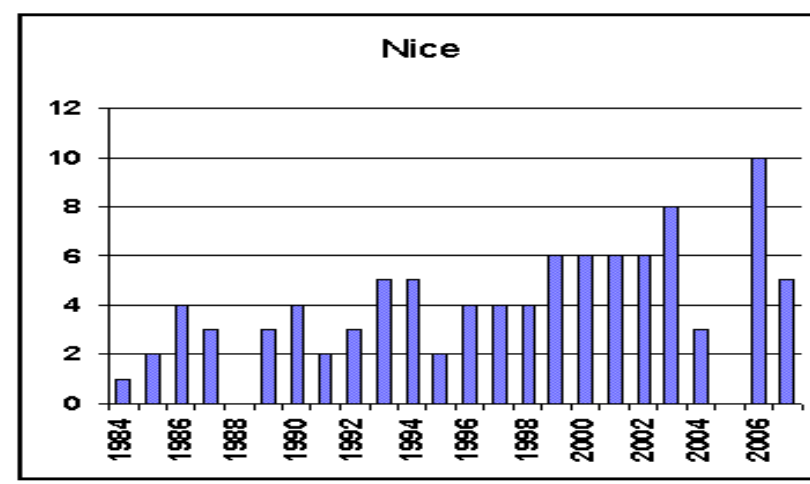
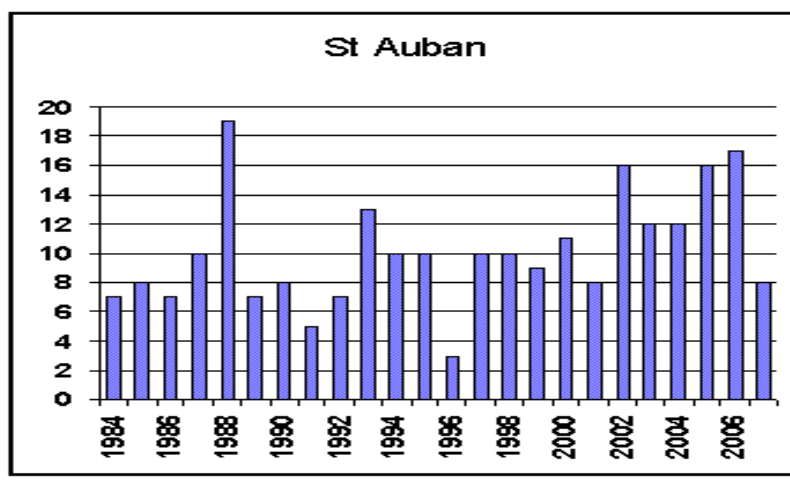
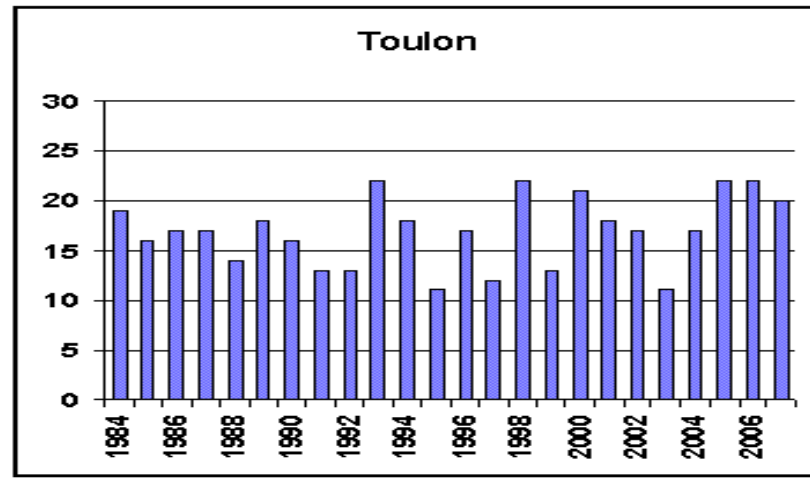
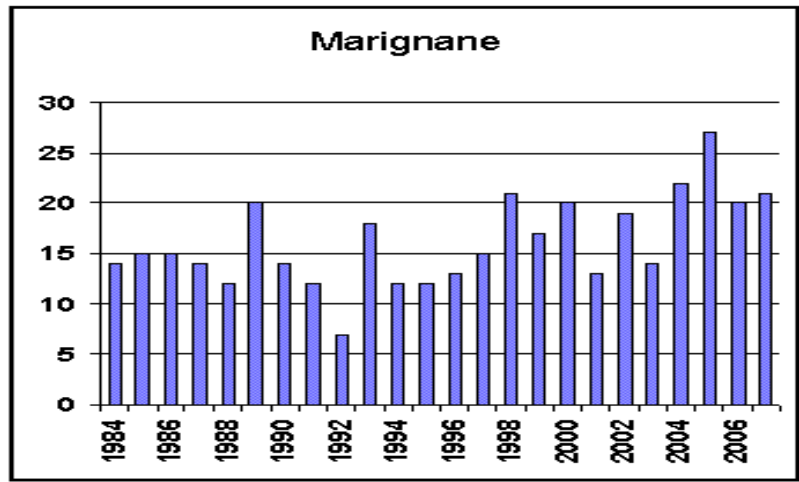


Moyenne S:325 Moyenne T:121 Moyenne E:21 Moyenne Superficie: 1498 Ha Moyenne Nbre feux:251

Nombre de dangers S,T,E dans la zone Sud depuis 2001



Nombre de jours de vent fort (rafales > 60 km/h) Juillet - Août

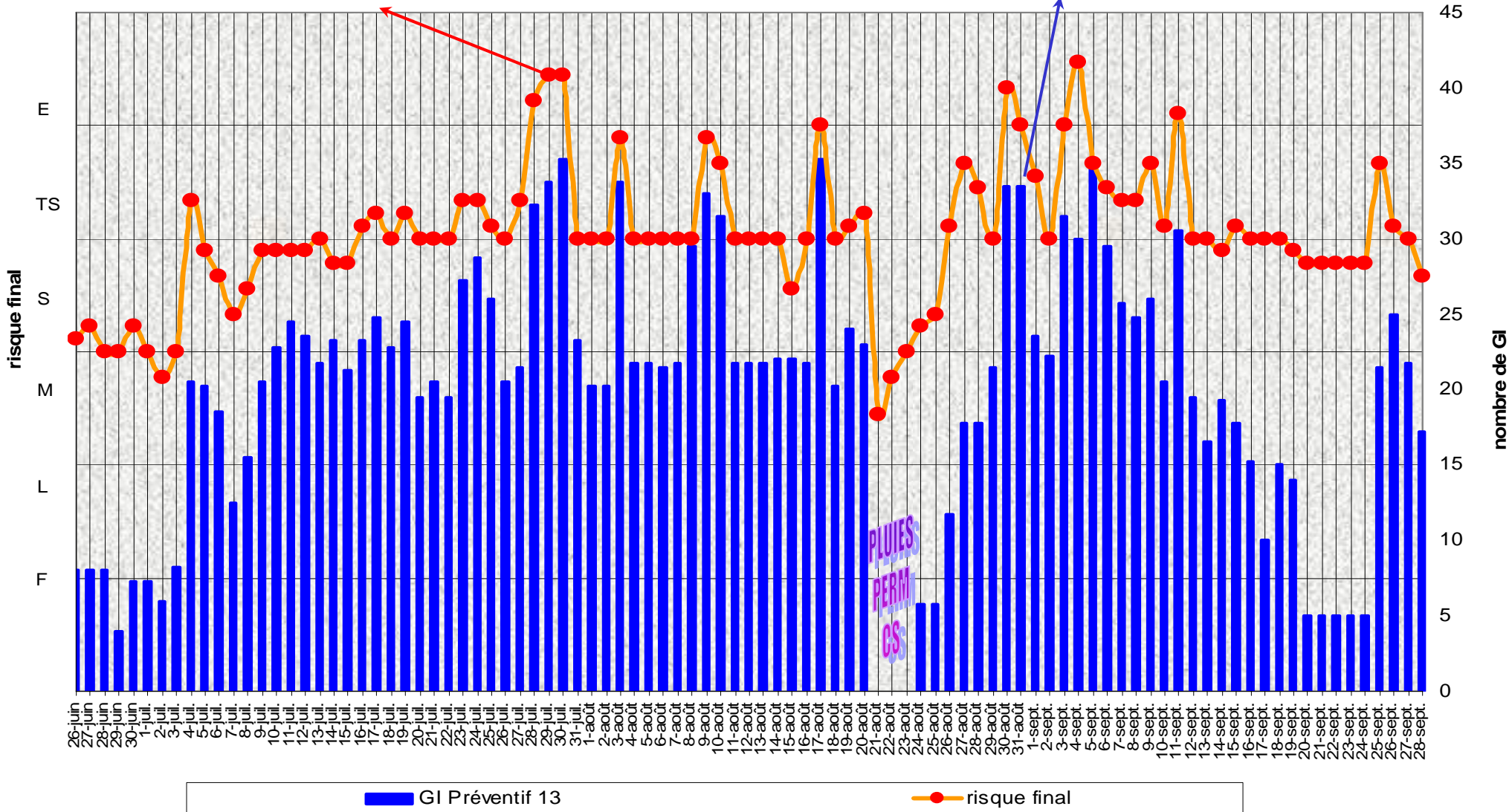




comparatif entre RISQUE et nombre de GI préventifs

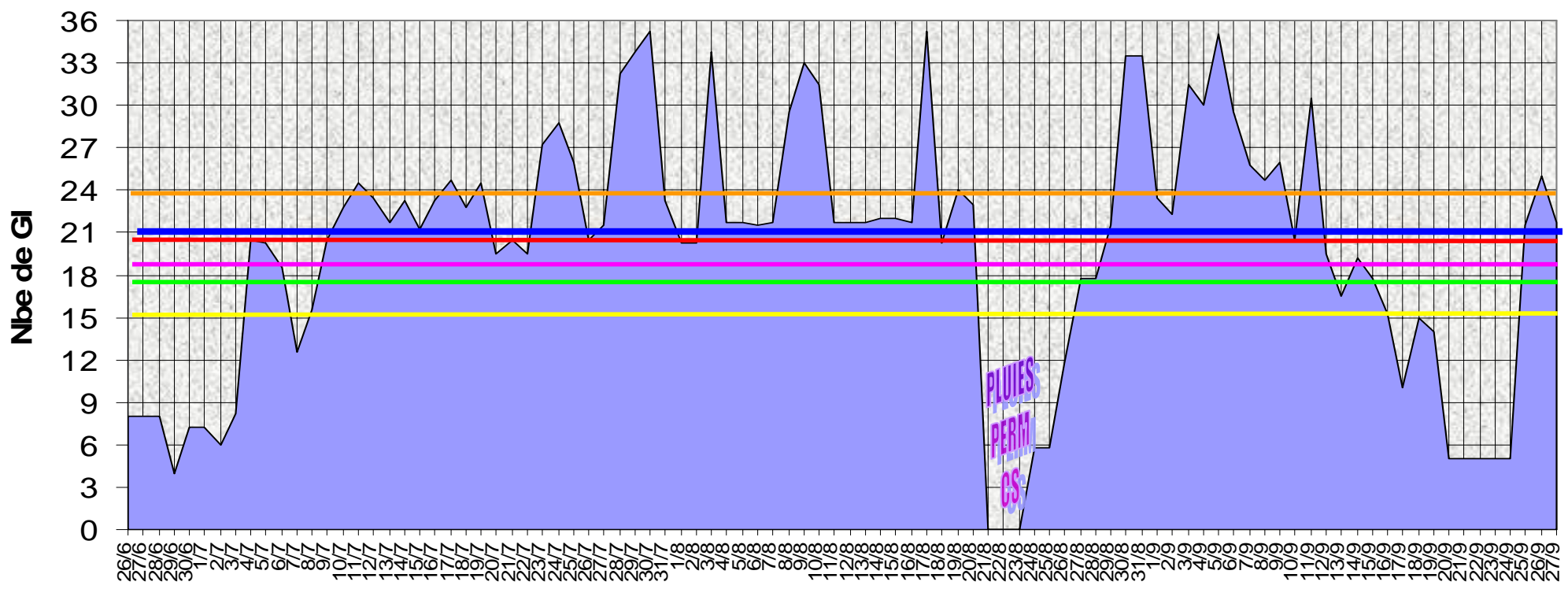
Valeur calculé en moyenne par jour sur les 9 zones du 13

Nbre de GIFF préventif du jour





Nombre de GI Année 2007

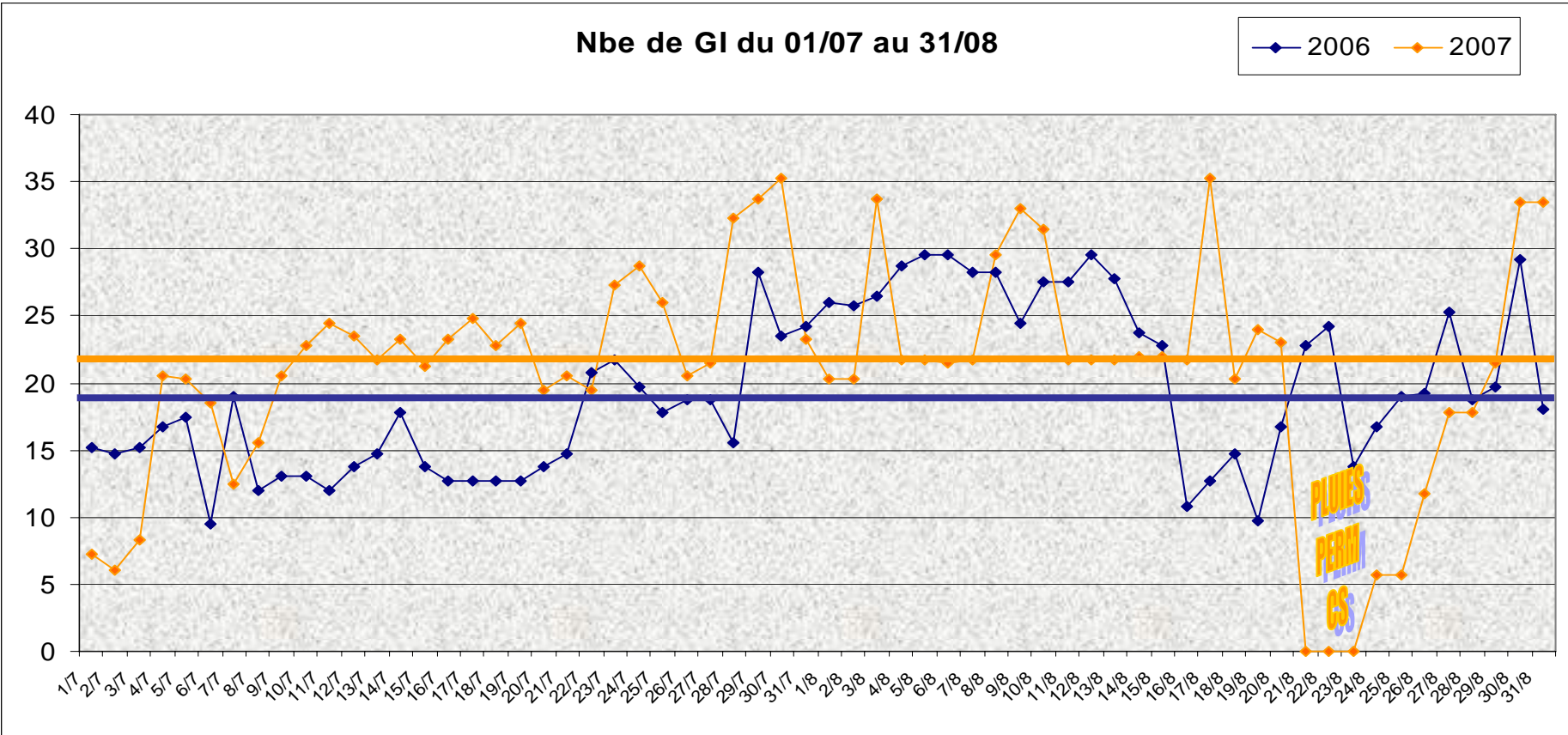


- Moyenne journaliere du Nbe de GI 2007 (du 01/07 au 31/08)
- Moyenne journaliere du Nbe de GI 2006 (du 01/07 au 31/08)
- Moyenne journaliere du Nbe de GI 2005 (du 01/07 au 31/08)
- Moyenne journaliere du Nbe de GI 2004 (du 01/07 au 31/08)
- Moyenne journaliere du Nbe de GI 2003 (du 01/07 au 31/08)
- Moyenne journaliere du Nbe de GI 2000 - 2002 (du 01/07 au 31/08)

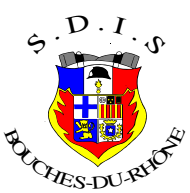


Nbe de GI du 01/07 au 31/08

2006 2007



Moyenne 2006 : 19,4
Moyenne 2007 : 21,1



Bilan Vigies

Durée de la saison : 1er juillet au 20 septembre

- **A partir du 2 septembre des vigies et des patrouilles ont été désarmées progressivement jusqu'au 28 septembre, où 14 vigies et 34 VSI étaient encore en place.**
- **Dispositif : chaque jour ont été en place 31 vigies, 61 VSI et 7 VLS**
 - 17 vigies armées par du personnel saisonnier du SDIS, dont 15 24/24h**
 - 7 vigies armées par du personnel forestier-sapeur du conseil général**
 - 3 vigies armées par du personnel APFM de l'Etat**
 - 4 vigies armées par du personnel des CCFF**
- **Détections : le dispositif a détecté 219 départs de feu**
- **Interventions : les VSI sont intervenus sur 132 départs de feu**
 - **Les vigies ont détecté 207 feux, dont 63 menaçaient un massif forestier**
 - **Les vigies ont fourni des renseignements sur 361 incendies, dont 30 feux de forêts en dehors des heures de guet.**

HBE 2007

	Nb heures depuis le 01/07/2007	Nb missions depuis le 01/07/2007
MORANE1AUB	21h27	39
MORANE1SAL	22h16	38
MORANE1VIT	60h27	125
MORANE2VIT	51h23	83