

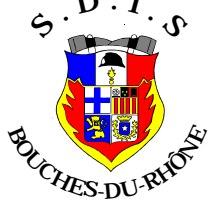
S A P E U R S P O M P I E R S



Bilan de la saison Feux de Forêts 2004 SDIS 13

BOUCHES DU RHÔNE

**Groupement Opérations
Cellule Feux de Forêts**



SYNTHÈSE FEUX DE FORET



Grands Feux



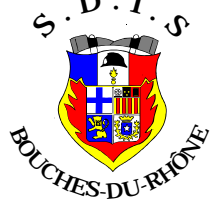
Bilan comparatif



Météo

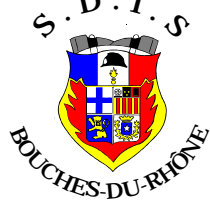


HBE



Grands Feux

- Nombre de feux : 2694 feux de l'espace rural depuis le début de l'année, dont 243 feux de forêts .
- Superficie brûlée : environ 2683 ha.
- Les feux les plus importants au 12 septembre 2004 :
 - Carry le Rouet le 05 juin 2004 19,3 ha
 - Berre l'Etang le 18 juin 2004 15,0 ha
 - Ensuéès la Redonne le 24 juin 2004 10,0 ha
 - Vitrolles le 04 juillet 10,0 ha
 - Carry le Rouet le 24 juillet 2004 15,3 ha
 - Le Rove le 24 juillet 2004 476,0 ha
 - Velaux le 24 juillet 2004 1931,0 ha
 - Trets le 06 septembre 2004 43,8 ha
 - Ventabren le 09 septembre 2004 10,6 ha



Bilan Comparatif 1989 à 2004

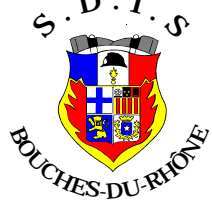
Bilan FDF Année 2004

Année 2004		
	2451 Feux de l'espace rural	
	Nbre de Feux de Forêts	Superficie
	243	2683 ha

dont 1 Feu de plus de 450 ha et 1 Feu de plus de 1900 ha

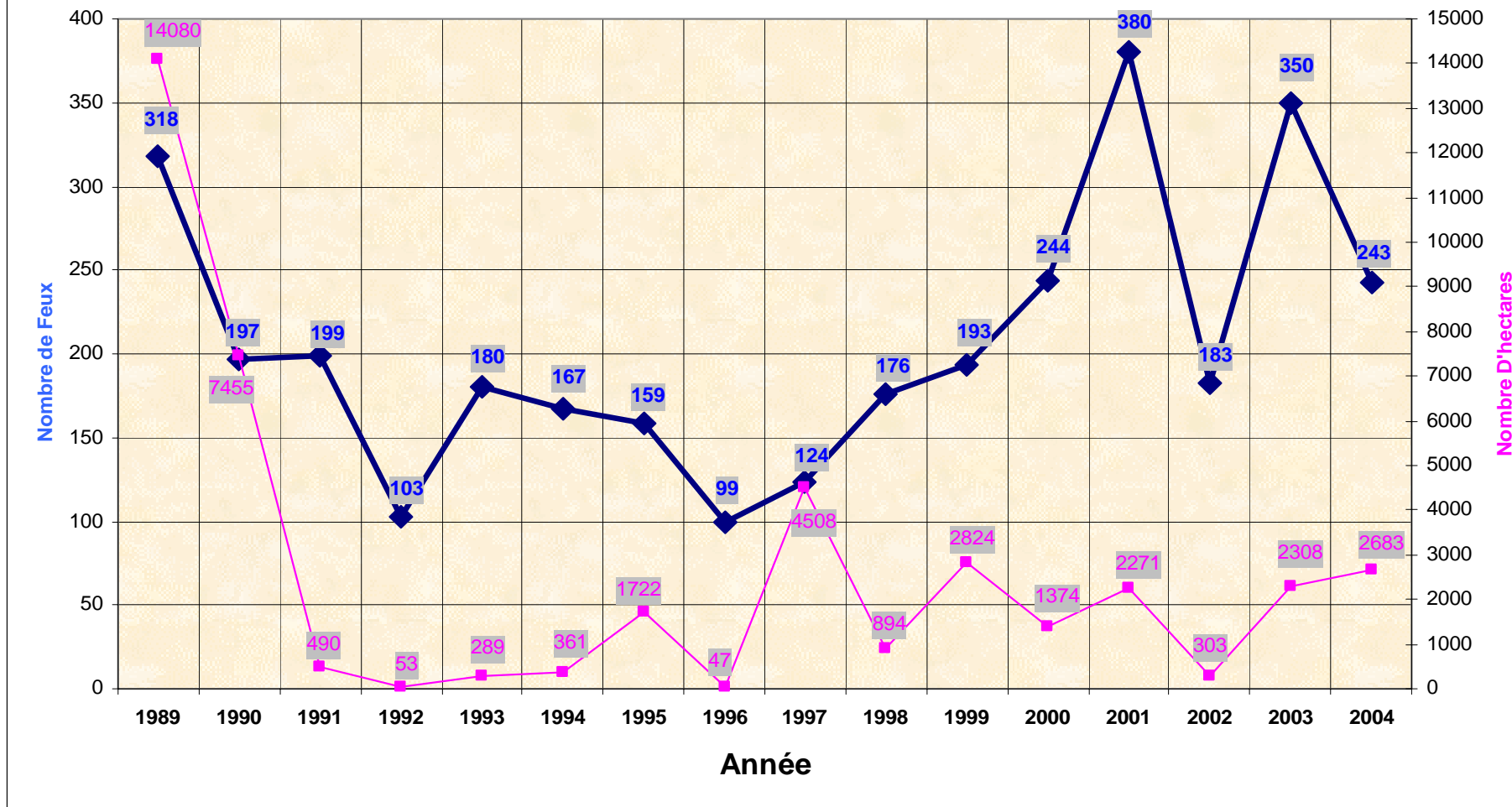
Année	Année Complète	
	Nbre de Feux de Forêts	Superficie
1989	323	14081 ha
1990	197	7455 ha
1991	199	490 ha
1992	104	54 ha
1993	180	288 ha
1994	167	361 ha
1995	169	1737 ha
1996	99	47 ha
1997	124	4508 ha
1998	180	899 ha
1999	193	2824 ha
2000	248	1375 ha
2001	389	2286 ha
2002	187	303 ha
2003	350	2326 ha

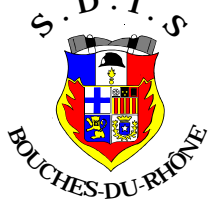
Les Feux de la journée du 24/07/2004 représente 90% de la superficie brûlée pour 2004



Bilan Comparatif 1989 à 2004

Nombres de Feux par Année au 10/10





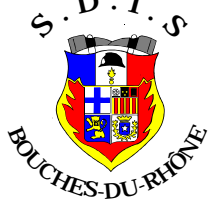
METEO

Nombres de jours de risque par zone du 18 juin au 25 Septembre 2004

ZONE Météo	Exceptionnel	Très Sévère	Sévère	Modéré	Léger	Faible
131	5	20	35	30	8	3
132	2	15	43	29	8	4
133	3	22	47	19	7	3
134	5	11	58	19	7	1
135	4	16	62	12	5	2
136	4	9	63	15	7	3
137	4	12	40	17	8	1

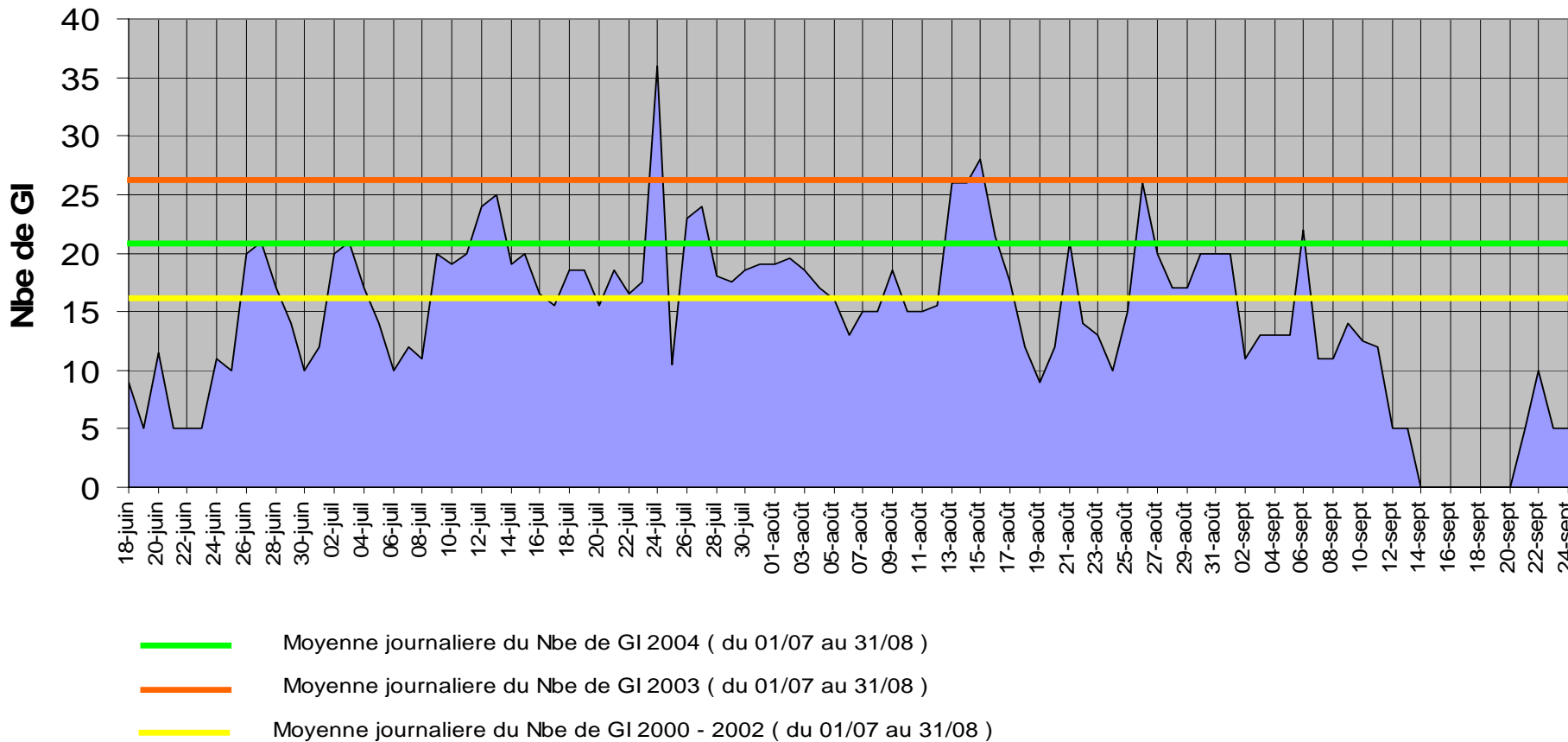
Nb : Il y a eu 7 jours avec au moins une zone en risque Exceptionnel et 45 jours avec au moins une zone en risque Très Sévère sur les 101 jours pris en compte.

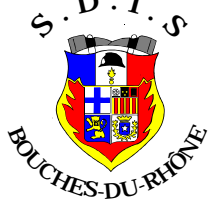
Le risque n'a pas pu être établi en raison d'un manque d'information sur la zone 137, du 18 juin au 06 juillet 2004 inclus.



SYNTHÈSE FEUX DE FORET

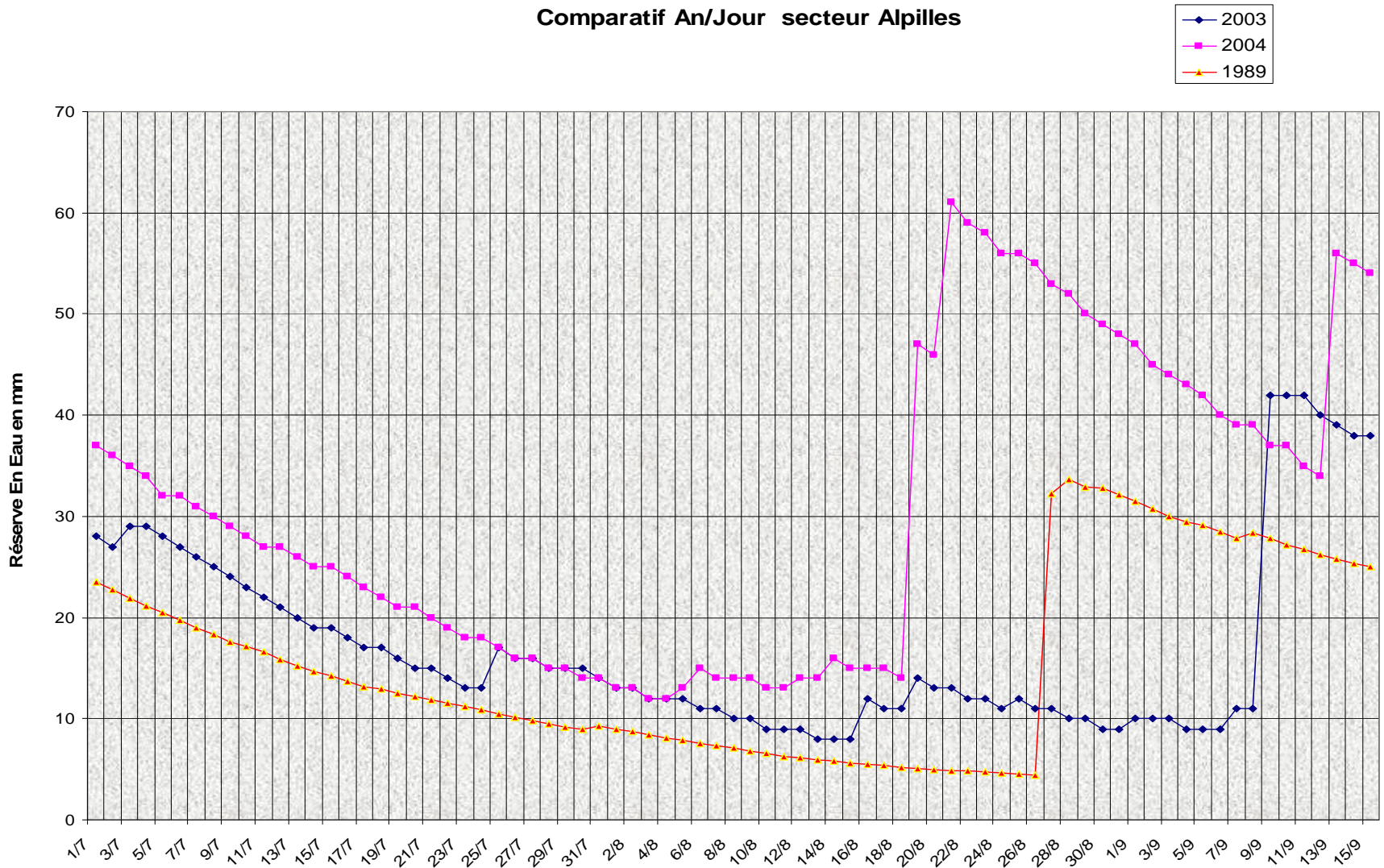
Nombre de GI Année 2004

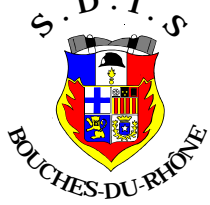




SYNTHÈSE FEUX DE FORET

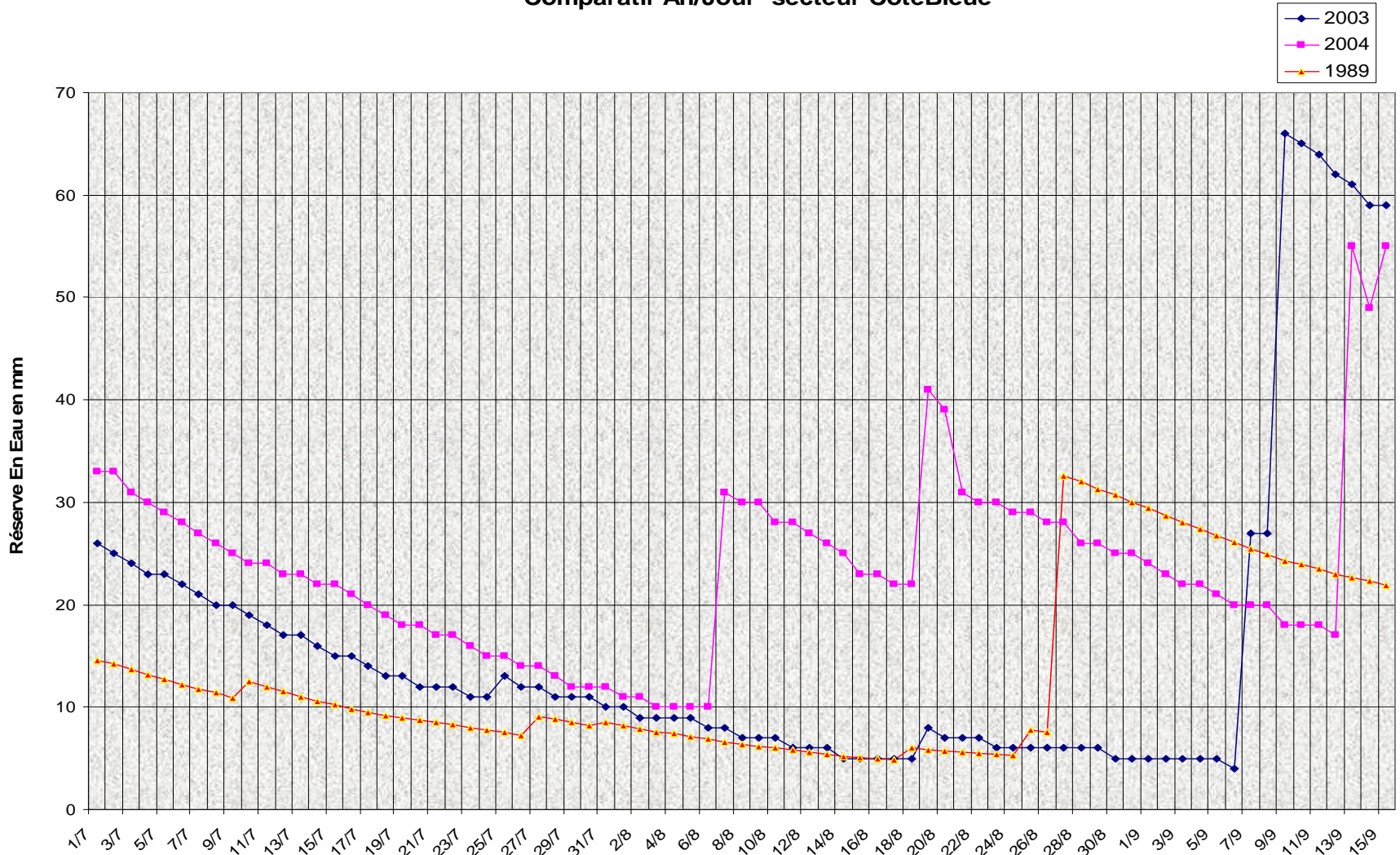
Comparatif An/Jour secteur Alpilles

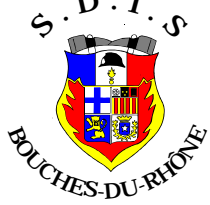




SYNTHESE FEUX DE FORET

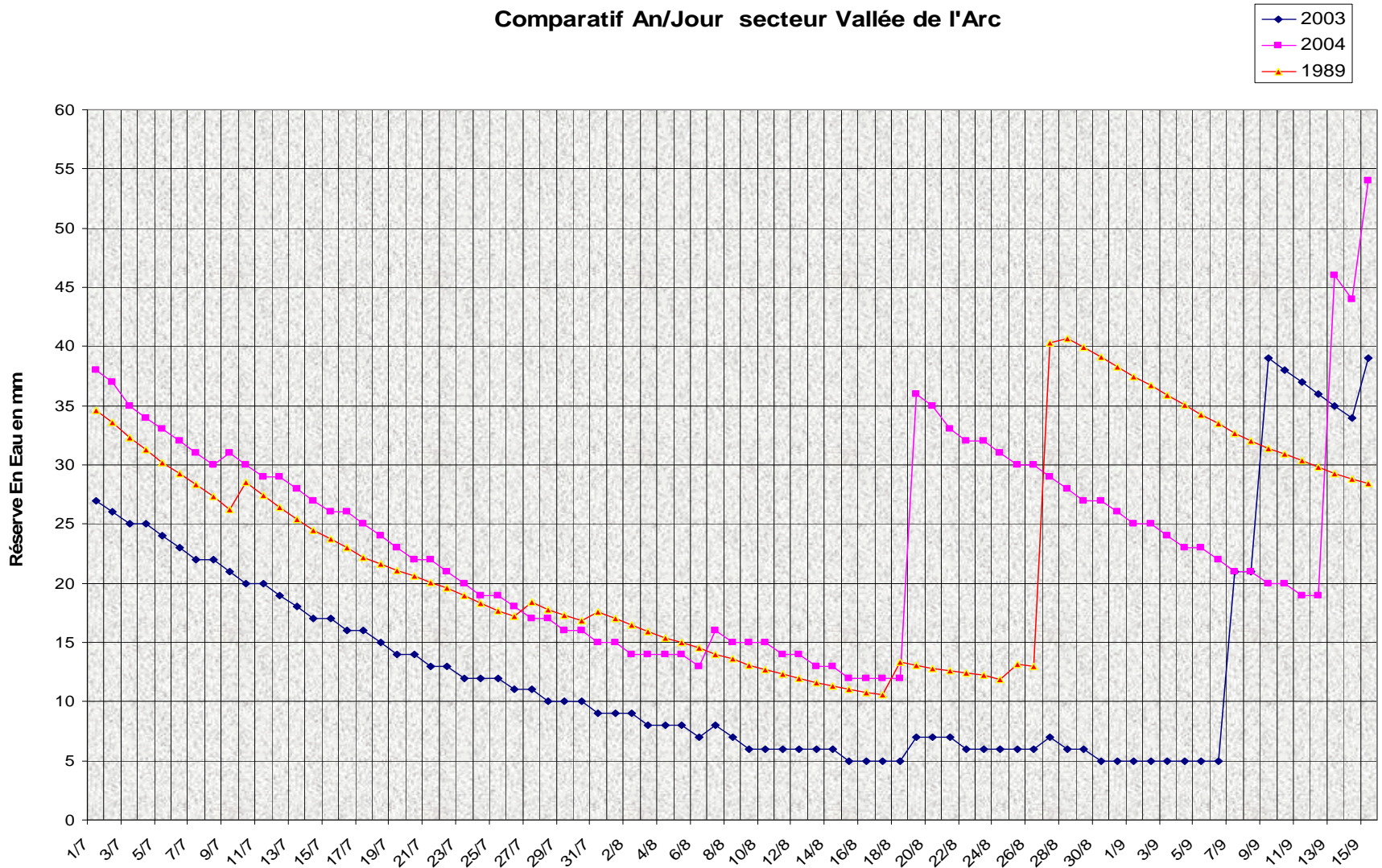
Comparatif An/Jour secteur CoteBleue

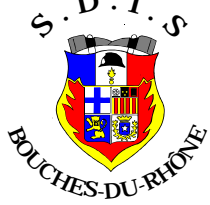




SYNTHESE FEUX DE FORET

Comparatif An/Jour secteur Vallée de l'Arc





SYNTHESE FEUX DE FORET

Comparatif An/Jour secteur Calanques

